



GROUP

## ОГЛАВЛЕНИЕ

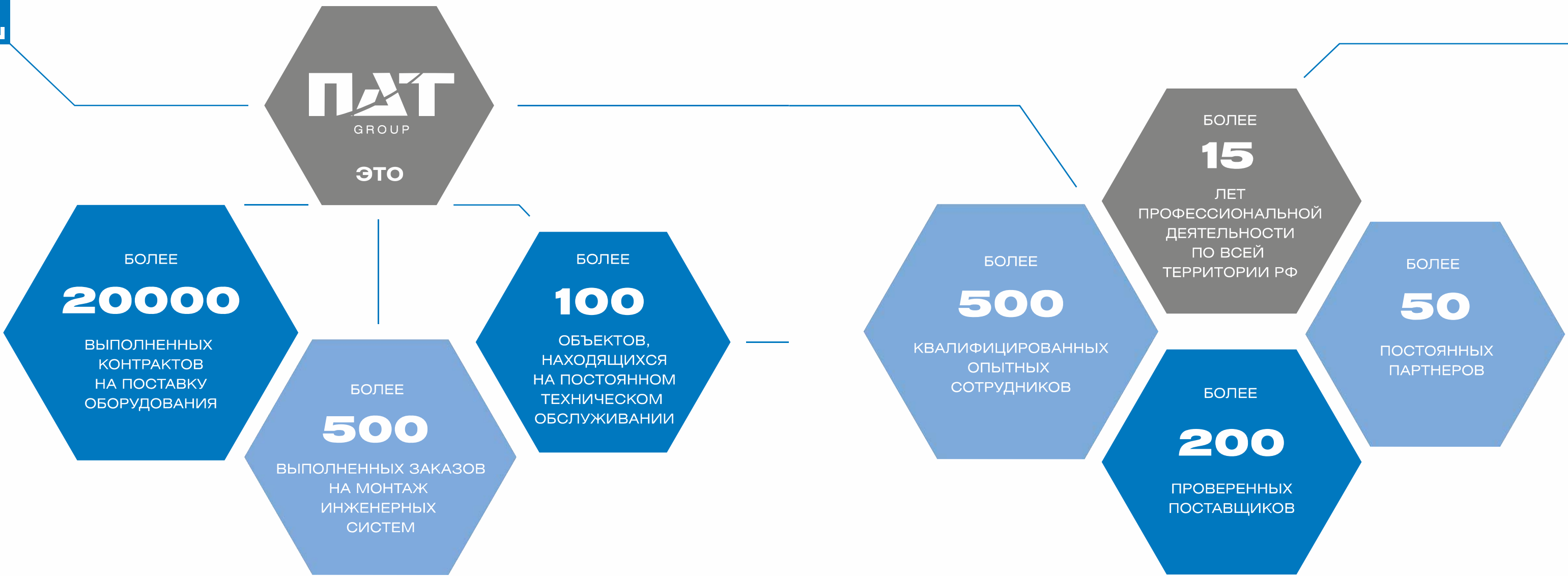
О КОМПАНИИ	2
ИСТОРИЯ	8
ТОРГОВЫЙ ДОМ	12
ПРОИЗВОДСТВО	20
МОНТАЖНОЕ УПРАВЛЕНИЕ	24
ЭКСПЛУАТИРУЮЩАЯ КОМПАНИЯ	36
ПРОЕКТНОЕ БЮРО	50
НАГРАДЫ	56
ОБЪЕКТЫ	58

**«ПАТ» GROUP ОСНОВЫВАЕТ СВОЮ ДЕЯТЕЛЬНОСТЬ НА «3 КИТАХ» ЭФФЕКТИВНОЙ РАБОТЫ:**

- I** НОВЕЙШИЕ ТЕХНОЛОГИИ
- II** БОГАТЫЙ ОПЫТ РЕАЛИЗАЦИИ ПРОЕКТОВ РАЗЛИЧНОГО МАСШТАБА И СЛОЖНОСТИ
- III** ВЫСОКАЯ КВАЛИФИКАЦИЯ СОТРУДНИКОВ НА ВСЕХ УРОВНЯХ ПРОФЕССИОНАЛЬНОЙ ДЕЯТЕЛЬНОСТИ: ОТ УПРАВЛЯЮЩЕГО АППАРАТА ДО ПРОИЗВОДСТВЕННЫХ И МОНТАЖНЫХ РАБОТНИКОВ.

**«ПАТ» GROUP ОБЛАДАЕТ:**

- 1** ДОСТАТОЧНЫМ ШТАТОМ КВАЛИФИЦИРОВАННЫХ СОТРУДНИКОВ
- 2** ДОСТАТОЧНОЙ МАТЕРИАЛЬНОЙ БАЗОЙ
- 3** СОБСТВЕННЫМИ ЛОГИСТИЧЕСКИМИ И ПРОИЗВОДСТВЕННЫМИ МОЩНОСТЯМИ ДЛЯ ОБЕСПЕЧЕНИЯ КАЧЕСТВЕННОГО И БЫСТРОГО МОНТАЖА НА ОБЪЕКТАХ ОБЩЕЙ ПЛОЩАДЬЮ **ДО 250.000 КВ.М.**
- 4** СОБСТВЕННЫМИ УНИКАЛЬНЫМИ РАЗРАБОТКАМИ В ОБЛАСТИ ВЕНТИЛЯЦИИ И КОНДИЦИОНИРОВАНИЯ, ЧТО ПОЗВОЛЯЕТ СОЗДАВАТЬ УНИКАЛЬНЫЕ ПРОЕКТНЫЕ РЕШЕНИЯ ДЛЯ САМЫХ СЛОЖНЫХ ОБЪЕКТОВ.



## ПРИОРИТЕТЫ

- ВЫСОКОКАЧЕСТВЕННОЕ ОБСЛУЖИВАНИЕ КЛИЕНТОВ
- ПОДДЕРЖАНИЕ БЕЗУПРЕЧНОГО ИМИДЖА КОМПАНИИ, ОБЕСПЕЧИВАЮЩЕГО ДОВЕРИЕ И УВАЖЕНИЕ КЛИЕНТОВ И ПАРТНЕРОВ
- ПОСТРОЕНИЕ ДОВЕРИТЕЛЬНЫХ ДЕЛОВЫХ ОТНОШЕНИЙ С ПАРТНЕРАМИ НА ОСНОВЕ ВЗАИМНОГО УВАЖЕНИЯ И ИСКРЕННЕЙ ЗАИНТЕРЕСОВАННОСТИ ВО ВЗАИМОВЫГОДНОМ СОТРУДНИЧЕСТВЕ
- ПОСТОЯННЫЕ ИЗЫСКАНИЯ В ОБЛАСТИ ВОЗМОЖНОСТЕЙ СНИЖЕНИЯ СТОИМОСТИ ОКАЗЫВАЕМЫХ УСЛУГ С СОХРАНЕНИЕМ ВЫСОКОГО КАЧЕСТВА
- СОЗДАНИЕ И ПОДДЕРЖАНИЕ КАЧЕСТВЕННО НОВОГО УРОВНЯ ФУНКЦИОНИРОВАНИЯ ИНЖЕНЕРНЫХ КОММУНИКАЦИЙ НА ТЕРРИТОРИИ РФ

## ПРИНЦИПЫ

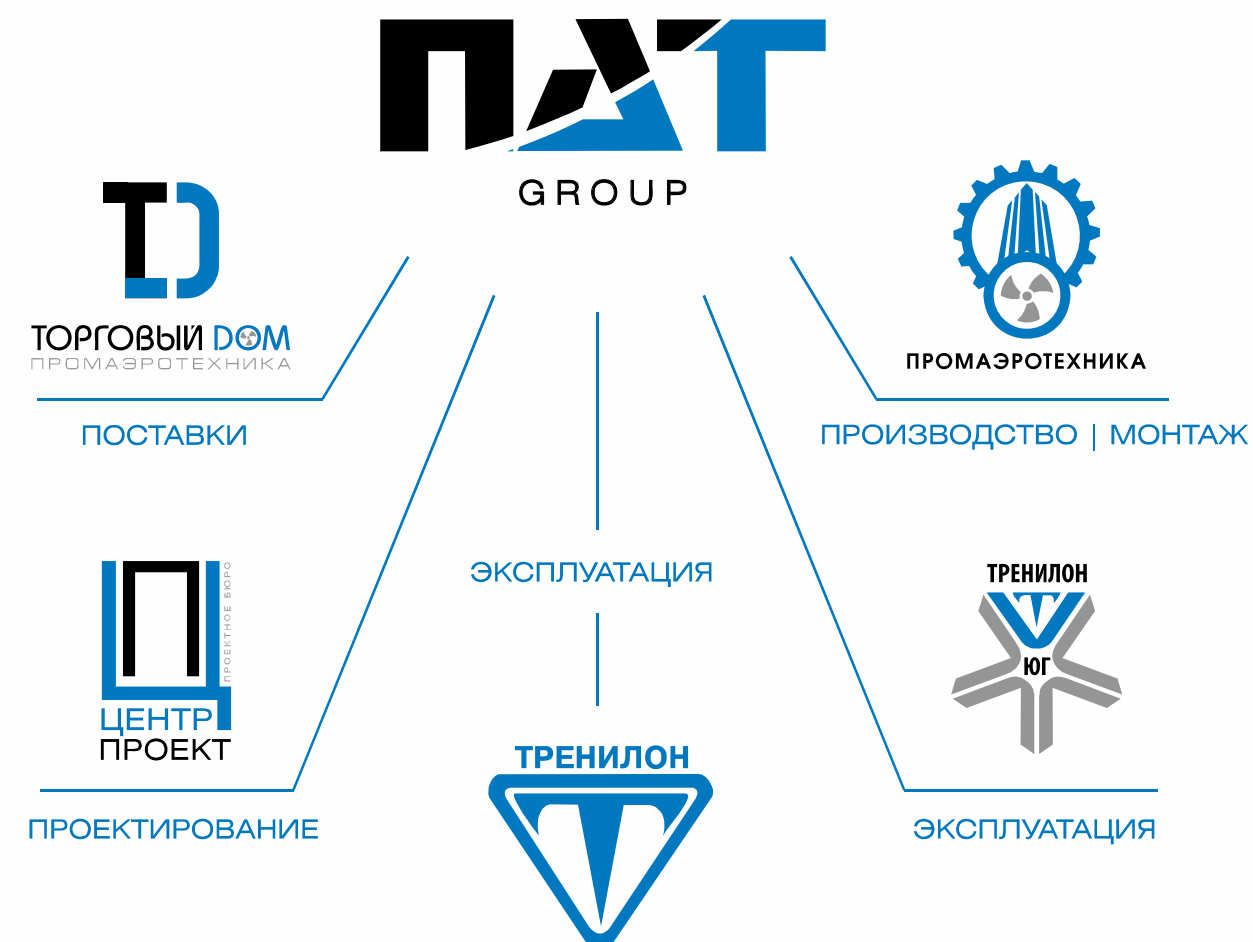
- ПОДДЕРЖАНИЕ КАЧЕСТВА УСЛУГ ВО ВСЕХ НАПРАВЛЕНИЯХ ДЕЯТЕЛЬНОСТИ НА МАКСИМАЛЬНОМ УРОВНЕ
- ПОИСК НОВЫХ ИДЕЙ, РАЗВИТИЕ НОВЫХ ТЕХНОЛОГИЙ, ПОЩРЕНИЕ НОВАТОРСТВА И ИНИЦИАТИВЫ
- СТАБИЛЬНОСТЬ И НАДЕЖНОСТЬ В ВЫПОЛНЕНИИ УСЛУГ ВНЕ ЗАВИСИМОСТИ ОТ ИЗМЕНЯЮЩИХСЯ УСЛОВИЙ РЫНКА
- ИСПОЛЬЗОВАНИЕ НАИБОЛЕЕ ЭКОЛОГИЧНЫХ МАТЕРИАЛОВ, РАЗРАБОТКА И МОНТАЖ НАИБОЛЕЕ ЭКОЛОГИЧНЫХ СИСТЕМ И ПРОВЕДЕНИЕ РАБОТ С НАНЕСЕНИЕМ МИНИМАЛЬНОГО ВРЕДА ДЛЯ ОКРУЖАЮЩЕЙ СРЕДЫ
- УВАЖЕНИЕ КО ВСЕМ КЛИЕНТАМ, ПАРТНЕРАМ И КОНКУРЕНТАМ ПО БИЗНЕСУ

## ПАРТНЕРЫ и внешние организации

«ПАТ» GROUP СЧИТАЕТ СВОИМ ДОЛГОМ:

- ВЫПОЛНЕНИЕ ВСЕХ ВЗЯТЫХ НА СЕБЯ ОБЯЗАТЕЛЬСТВ
- ВНИМАТЕЛЬНОЕ ОТНОШЕНИЕ К ИНТЕРЕСАМ ПАРТНЕРОВ
- ЭТИЧЕСКИЕ ПРИНЦИПЫ ВЕДЕНИЯ БИЗНЕСА И КОНКУРЕНТНОЙ БОРЬБЫ
- ВЗАИМОДЕЙСТВИЕ С ГОСУДАРСТВЕННЫМИ И КОММЕРЧЕСКИМИ ОРГАНИЗАЦИЯМИ НА ПРАВОВОЙ ОСНОВЕ
- ОКАЗАНИЕ БЛАГОТВОРИТЕЛЬНОЙ ПОМОЩИ И СПОНСОРСКОЙ ПОДДЕРЖКИ

## СТРУКТУРА







**Дворец спорта «МЕГАСПОРТ» на Ходынском поле.**

г. Москва, Ходынский бульвар, дом 3.  
Монтаж системы спринклерного пожаротушения.  
**Общая площадь объекта 57 500 м2.**

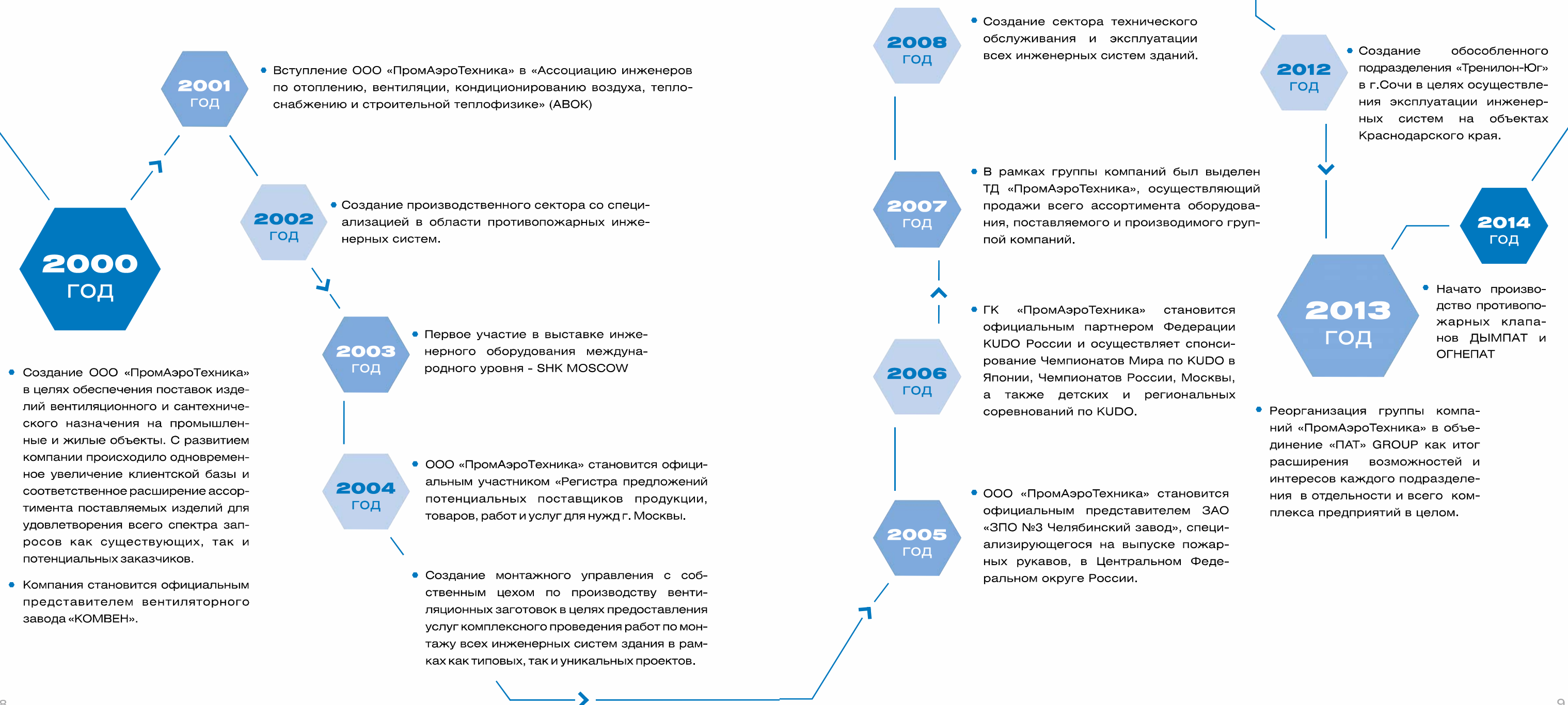


## ИСТОРИЯ

«ПАТ» GROUP ПРЕДСТАВЛЯЕТ СОБОЙ, В НЕКОТОРОМ РОДЕ, УНИКАЛЬНОЕ КОРПОРАТИВНОЕ ОБЪЕДИНЕНИЕ. КАЖДАЯ ИЗ КОМПАНИЙ, ВХОДЯЩИХ В «ПАТ» GROUP, ЯВЛЯЕТСЯ ПОЛНОСТЬЮ САМОСТОЯТЕЛЬНЫМ ПОДРАЗДЕЛЕНИЕМ, СПОСОБНЫМ НА ВЫСШЕМ УРОВНЕ ВЫПОЛНИТЬ ОПРЕДЕЛЕННЫЙ СПЕЦИАЛИЗАЦИЕЙ КРУГ ЗАДАЧ.

НО, В ТО ЖЕ ВРЕМЯ, ПОДРАЗДЕЛЕНИЯ «ПАТ» GROUP - ЭТО ГАРМОНИЧНЫЙ ИНЖЕНЕРНЫЙ КОМПЛЕКС, КОТОРЫЙ В ПРОЦЕССЕ РЕАЛИЗАЦИИ МАСШТАБНЫХ ПРОЕКТОВ ДЕЙСТВУЕТ ПОДОБНО ЕДИНУМУ ОТЛАЖЕННОМУ МЕХАНИЗМУ.

ПОДОБНОЕ СОЧЕТАНИЕ СЛАЖЕННОСТИ И САМОДОСТАТОЧНОСТИ – РЕЗУЛЬТАТ ТОЧНО ПРОСЧИТАННОГО И ГРАМОТНО ОРГАНИЗОВАННОГО РАЗВИТИЯ, КОТОРОЕ ОТМЕЧАЕТСЯ НА ПРОТЯЖЕНИИ ВСЕЙ КОРПОРАТИВНОЙ ИСТОРИИ.







**Жилой комплекс «ЗАГОРЬЕ»**

г. Москва, улица Ягодная.  
Монтаж системы автоматики водопровода и канализации, противопожарных насосов, вентиляции, пожарной сигнализации, автоматики незадымленности, оповещение о пожаре, наружных сетей связи, локальной системы безопасности.  
**Общая площадь объекта 190 000 м<sup>2</sup>.**

**ВАЖНО ПОДЧЕРКНУТЬ**, ЧТО СТРУКТУРНОЕ ИЗМЕНЕНИЕ В РАМКАХ ОБЪЕДИНЕНИЯ НА ПРОТЯЖЕНИИ ВСЕЙ ИСТОРИИ ГРУППЫ КОМПАНИЙ БЫЛО ОСНОВАНО, В ПЕРВУЮ ОЧЕРЕДЬ, НА РОСТЕ ПОТЕНЦИАЛА, А ПОТОМУ ЯВЛЯЛОСЬ СВОЕВРЕМЕННЫМ И МАКСИМАЛЬНО ЭФФЕКТИВНЫМ.

**СОЗДАНИЕ КАЖДОЙ НОВОЙ СФЕРЫ УСЛУГ БАЗИРОВАЛОСЬ НА:**

- ДОСТАТОЧНОМ ОБЪЕМЕ ТЕХНИЧЕСКИХ ВОЗМОЖНОСТЕЙ
- НАБОРЕ ПОЛНОЦЕННОГО ШТАТА КВАЛИФИЦИРОВАННЫХ И ОПЫТНЫХ СПЕЦИАЛИСТОВ
- ЗАКЛЮЧЕНИИ ДОЛГОВРЕМЕННЫХ КОНТРАКТОВ С НАДЕЖНЫМИ ПАРТНЕРАМИ
- ВСЕСТОРОННЕМ ИЗУЧЕНИИ И АНАЛИЗЕ ПОТРЕБНОСТЕЙ КЛИЕНТОВ В ДАННОЙ СФЕРЕ

БЛАГОДАря ДАННОМУ ПОДХОДУ, СЕГОДНЯ «ПАТ» GROUP НЕ ТОЛЬКО ЗАНИМАЕТ ПЕРЕДОВЫЕ ПОЗИЦИИ В КАЖДОЙ ИЗ ПРОФИЛЬНЫХ СФЕР ДЕЯТЕЛЬНОСТИ, НО, ОБЕСПЕЧИВАЯ ВЫСОКОЕ КАЧЕСТВО ПРОИЗВОДИМЫХ РАБОТ, ВЫГОДНЫЕ УСЛОВИЯ СОТРУДНИЧЕСТВА И СТАБИЛЬНОЕ СОБЛЮДЕНИЕ ДОГОВОРЕННОСТЕЙ ПЕРЕД КЛИЕНТАМИ И ПАРТНЕРАМИ, СОЗДАЕТ НОВЫЙ КАЧЕСТВЕННЫЙ УРОВЕНЬ В СФЕРЕ ОРГАНИЗАЦИИ ИНЖЕНЕРНЫХ КОММУНИКАЦИЙ.

«ПАТ» GROUP УДЕЛЯЕТ БОЛЬШОЕ ВНИМАНИЕ ОХРАНЕ ОКРУЖАЮЩЕЙ СРЕДЫ. ПРОЕКТИРУЕМЫЕ ИНЖЕНЕРНЫЕ СИСТЕМЫ ЯВЛЯЮТСЯ ЭНЕРГОСБЕРЕГАЮЩИМИ, А ПРОИЗВОДСТВЕННЫЕ И МОНТАЖНЫЕ РАБОТЫ – МАКСИМАЛЬНО БЕЗВРЕДНЫМИ ДЛЯ ОКРУЖАЮЩЕЙ СРЕДЫ.

**РЕГУЛЯРНОЕ УЧАСТИЕ В ВЫСТАВКАХ  
С 2003 ГОДА:**

- SHK MOSCOW / МОСКВА
- МИР КЛИМАТА / МОСКВА
- ПОЖАРНАЯ БЕЗОПАСНОСТЬ 21 ВЕКА / МОСКВА
- AQUA THERM / МОСКВА
- MIPS / МОСКВА
- ИНТЕРСТРОЙЭКСПО / САНКТ-ПЕТЕРБУРГ
- БАЛТИЙСКАЯ СТРОИТЕЛЬНАЯ НЕДЕЛЯ / САНКТ-ПЕТЕРБУРГ
- ЮЖНЫЙ АРХИТЕКТУРНО-СТРОИТЕЛЬНЫЙ ФОРУМ / КРАСНОДАР
- ОТОПЛЕНИЕ, ВЕНТИЛЯЦИЯ, КОНДИЦИОНИРОВАНИЕ / КАЗАНЬ
- SAMARA BUILD. SPRING / САМАРА



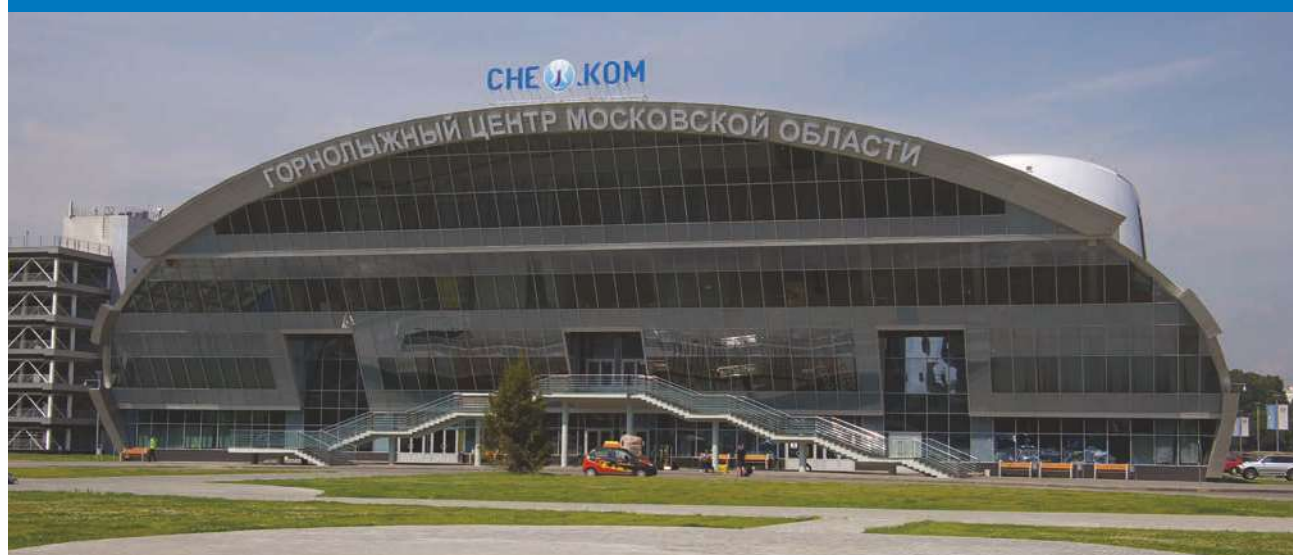


**ТОРГОВЫЙ ДОМ**  
ПРОМАЭРОТЕХНИКА

Выбор комплектующих инженерной сети или системы определяет технико-экономическую обоснованность монтажа, а также ключевые параметры функционирования будущих коммуникаций. Так, например, для жилых объектов рекомендовано выбирать комплектацию с повышенным параметром долговечности, для производственных объектов – комплектацию, стойкую к внешнему агрессивному воздействию.

Важно понимать, что халатное отношение к обеспечению нужд монтажа может привести не только к нерациональным расходам, но и к снижению качественных характеристик всей системы, возникновению аварий в процессе эксплуатации и даже на стадии монтажа. Кроме того, в некоторых ситуациях решающую роль играет и фактор времени. При необходимости проведения экстренного ремонта или доукомплектации монтажного объекта, длительный простой может обернуться как финансовыми потерями, так и возникновением аварийных ситуаций.

Московский горнолыжный центр «СНЕЖКОМ»



ТОРГОВОЕ ПОДРАЗДЕЛЕНИЕ «ПАТ» GROUP  
ОБРАЗОВАНО С ЦЕЛЮ

**КАЧЕСТВЕННОГО | БЫСТРОГО | ВЫГОДНОГО**

ОБЕСПЕЧЕНИЯ ОБЪЕКТОВ ЛЮБОЙ СЛОЖНОСТИ И ЛЮБЫХ МАСШТАБОВ  
ДЛЯ ПРОВЕДЕНИЯ МОНТАЖНЫХ, РЕМОНТНЫХ ИЛИ  
ТЕХНИКО-ЭКСПЛУАТАЦИОННЫХ МЕРОПРИЯТИЙ.



Библиотека МГУ им. Ломоносова



Многофункциональный комплекс «Монарх Центр»

**Сортамент включает в себя 2 основных класса продукции:**

**Вентиляционное оборудование** (общепромышленные вентилляторы и вентиляторы дымоудаления, клапаны противопожарные и клапаны для систем вентиляции, центральные каркасно-панельные кондиционеры и тягодутьевые машины)

**Противопожарное оборудование** (пожарные шкафы различных типов, противопожарные муфты, пожарные рукава, противопожарная запорная арматура, системы спринклерного пожаротушения)

Торгово-развлекательный центр «МЕТРОПОЛИС»



С 2008 ГОДА В АССОРТИМЕНТ ТОРГОВОГО ДОМА БЫЛА ВКЛЮЧЕНА НЕ ТОЛЬКО ПРОДУКЦИЯ ПАРТНЕРОВ-ПРОИЗВОДИТЕЛЕЙ, НО И СОБСТВЕННАЯ ПРОДУКЦИЯ «ПАТ» GROUP, В ТОМ ЧИСЛЕ, ПРОТИВОПОЖАРНАЯ ПРОДУКЦИЯ ВЫПУСКАЕМАЯ ВНУТРЕННИМ ПРОИЗВОДСТВЕННЫМ ПОДРАЗДЕЛЕНИЕМ.



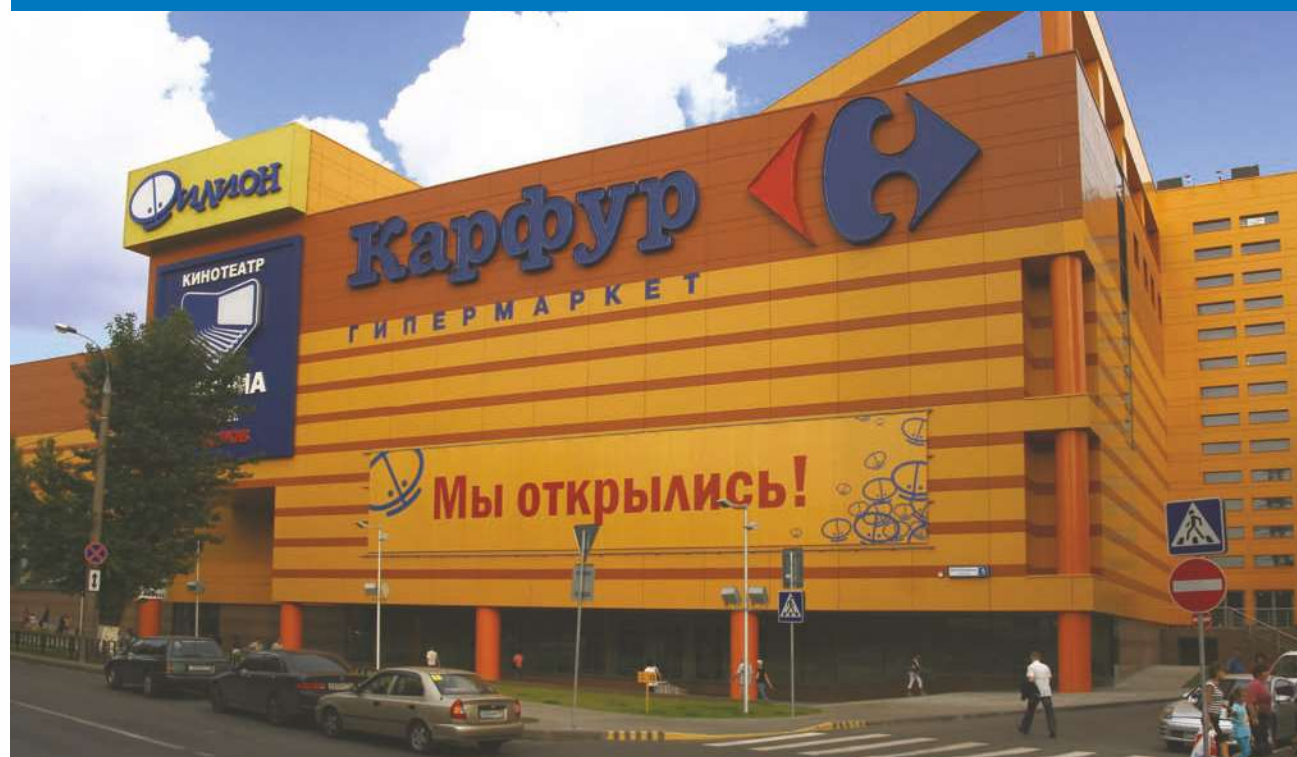


Жилой комплекс «Дом на Трубецкой»



Жилой комплекс «Гранд Парк» на Ходынском поле

Торгово-развлекательный центр «ФИЛИОН»



Технопарк ЗИЛ





## ОТЛИЧИТЕЛЬНЫЕ ЧЕРТЫ ТОРГОВОГО ПОДРАЗДЕЛЕНИЯ «ПАТ» GROUP:

- ПРЕДЛОЖЕНИЕ ШИРОКОГО СПЕКТРА ВЕНТИЛЯЦИОННОГО, ПРОТИВОПОЖАРНОГО И САНТЕХНИЧЕСКОГО ОБОРУДОВАНИЯ
- НАЛИЧИЕ ЛОГИСТИЧЕСКОЙ СЛУЖБЫ, ОБЕСПЕЧИВАЮЩЕЙ ДОСТАВКУ ПО МОСКВЕ И МОСКОВСКОЙ ОБЛАСТИ (ВОЗМОЖНА ТАКЖЕ ДОСТАВКА ПО РОССИИ ЧЕРЕЗ НАДЕЖНЫЕ ЛОГИСТИЧЕСКИЕ КОМПАНИИ ИЛИ ОФОРМЛЕНИЕ ТОВАРА САМОВЫВОЗОМ)
- ЭКСКЛЮЗИВНЫЙ ИМПОРТ ТОВАРОВ, НЕ ПОСТАВЛЯЕМЫХ НИ ОДНОЙ ДРУГОЙ РОССИЙСКОЙ КОМПАНИЕЙ
- МАКСИМАЛЬНО ВЫГОДНЫЕ УСЛОВИЯ СОТРУДНИЧЕСТВА ДЛЯ ПОСТОЯННЫХ КЛИЕНТОВ ( ГИБКАЯ СИСТЕМА СКИДОК, БЕСПЛАТНАЯ ДОСТАВКА, ВОЗМОЖНОСТЬ ПРИОБРЕТЕНИЯ В РАССРОЧКУ)
- ВОЗМОЖНОСТЬ СТРАХОВАНИЯ ДОСТАВЛЯЕМЫХ ГРУЗОВ
- ОРИЕНТАЦИЯ НА СОБЛЮДЕНИЕ ВЫСОКИХ МЕЖДУНАРОДНЫХ СТАНДАРТОВ В ОТНОШЕНИИ КАЧЕСТВА ПОСТАВЛЯЕМОЙ ПРОДУКЦИИ И СОПУТСТВУЮЩЕГО СЕРВИСА (МЕНЕДЖМЕНТ, ДОСТАВКА И Т.Д.)
- СОБСТВЕННАЯ СЛУЖБА ПО РЕКЛАМАЦИИ И СЕРВИСУ
- ТЕХНИЧЕСКИЕ СПЕЦИАЛИСТЫ, КОТОРЫЕ ПОМОГАЮТ ВЫБРАТЬ КЛИЕНТАМ ОПТИМАЛЬНОЕ ОБОРУДОВАНИЕ, ИСХОДЯ ИЗ ТЕХНИЧЕСКИХ ДАННЫХ И ХАРАКТЕРИСТИК
- ВЫСОКОЕ КАЧЕСТВО ОБСЛУЖИВАНИЯ И ПРЕДСТАВЛЕННОЙ ПРОДУКЦИИ, КОТОРОЕ ВЫСОКО ЦЕНИТСЯ ПОСТОЯННЫМИ КЛИЕНТАМИ ТОРГОВОГО ДОМА
- ПОМИМО ТОРГОВОЙ ДЕЯТЕЛЬНОСТИ СОТРУДНИКИ КОМПАНИИ ТАКЖЕ ЗАНИМАЮТСЯ КОНСУЛЬТАЦИЯМИ ПРОЕКТНЫХ ОРГАНИЗАЦИЙ В ОБЛАСТИ ПОДБОРА И ПРИМЕНЕНИЯ ОБОРУДОВАНИЯ И МАТЕРИАЛОВ НА КОНКРЕТНЫХ ОБЪЕКТАХ.
- ТОРГОВЫЙ ДОМ ВЕДЕТ ПОСТОЯННОЕ СОТРУДНИЧЕСТВО С ВЕДУЩИМИ ПРОЕКТНЫМИ ИНСТИТУТАМИ, ТАКИМИ КАК ОАО «МОСПРОЕКТ», МНИИТЭП, «МОСГРАЖДАНПРОЕКТ», «ПРОМГРАЖДАНПРОЕКТ», «НИИ «ПРОЕКТ» И ГУП «МПИИ МВД РОССИИ».

Жилой комплекс «Загорье»



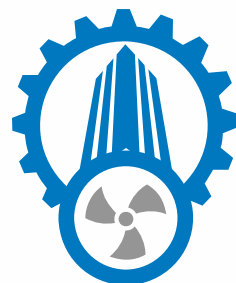


**Петровский путевой дворец**

г. Москва, Ленинградский пр-т, дом 40.  
Монтаж систем: электрооборудования,  
вентиляции, пожаротушения.

**Общая площадь объекта 24 600 м<sup>2</sup>.**





## ПРОМАЭРОТЕХНИКА

ПРОИЗВОДСТВЕННЫЙ СЕКТОР «ПАТ» GROUP СПЕЦИАЛИЗИРУЕТСЯ НА РАЗРАБОТКЕ И ПРОИЗВОДСТВЕ КОМПЛЕКТУЮЩИХ ДЛЯ ВЕНТИЛЯЦИОННО-КЛИМАТИЧЕСКИХ И ПРОТИВОПОЖАРНЫХ СИСТЕМ.

Данные типы коммуникаций являются основой безопасности и комфорта, а потому следует особое внимание уделять выбору составляющих элементов. Ведь именно от их качественных характеристик будут напрямую зависеть эффективность и безаварийность функционирования коммуникаций.

Только использование надежных, долговечных элементов, стойких к агрессивным природным и химическим воздействиям, позволяет смонтировать инженерную систему, которая будет бесперебойно функционировать на протяжении многих лет, требовать минимум эксплуатационных издержек, обеспечивать расчетные объемы эффективности в соответствии с проектом (например, расчетную скорость реагирования на пожар).

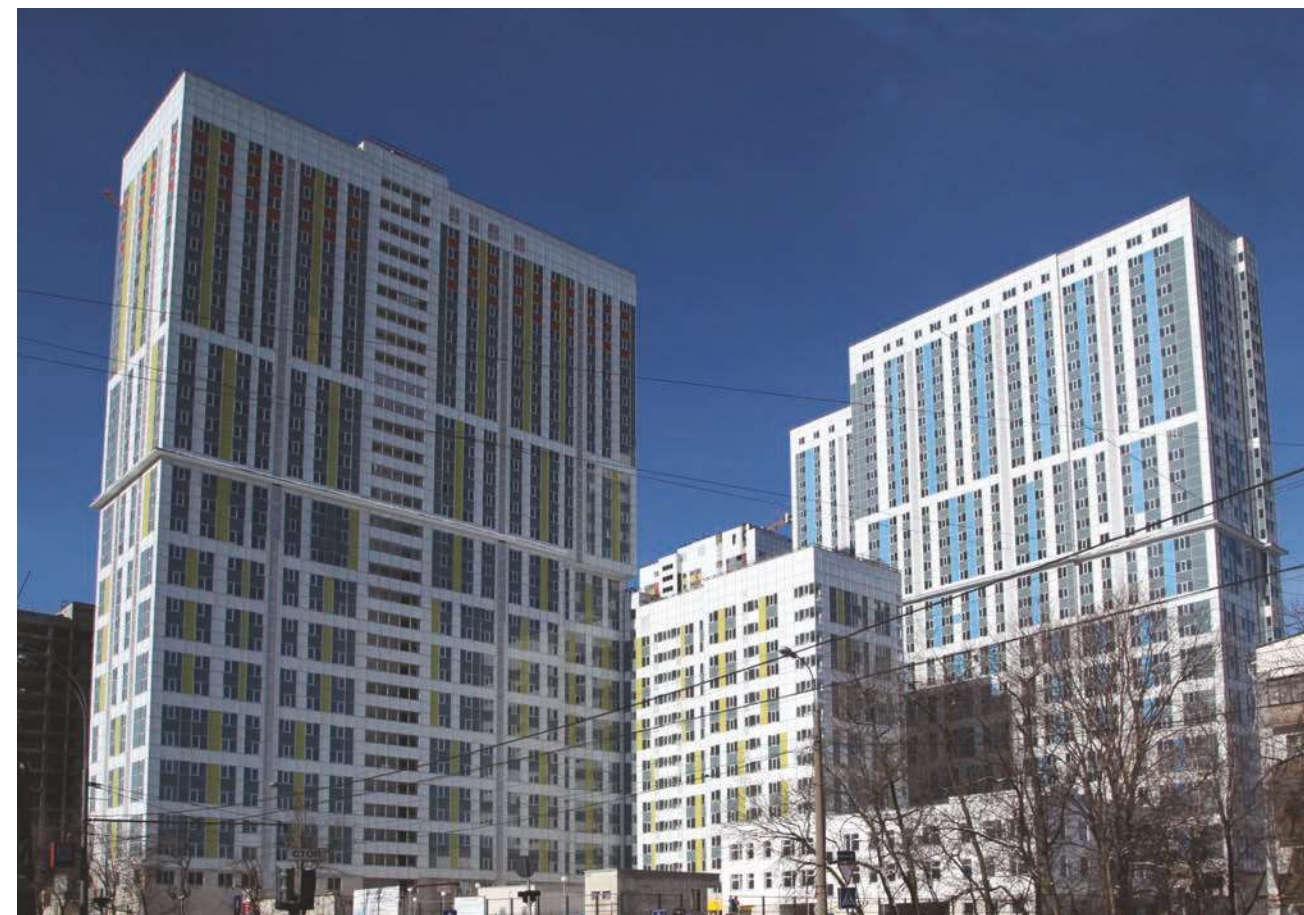
ПЕРВЫМ И ОСНОВНЫМ ОРИЕНТИРОМ В ПРОИЗВОДСТВЕННОМ СЕКТОРЕ «ПАТ» GROUP ЯВЛЯЕТСЯ СТРОГО КОНТРОЛИРУЕМОЕ КАЧЕСТВО НА КАЖДОМ ЭТАПЕ РАБОТ – ОТ ВЫБОРА И ПРИОБРЕТЕНИЯ МАТЕРИАЛОВ ДО ТРАНСПОРТИРОВКИ НА ОБЪЕКТ.

Второе важное достоинство собственного производственного подразделения – в возможности оптимального технико – материального обеспечения объектов монтажа.

За счет собственного производства значительно снижается общая стоимость организации коммуникаций. В то же время, в любой момент, в любых непредвиденных обстоятельствах существует возможность экстренной доукомплектации элементов монтируемой вентиляционной или противопожарной системы.



Жилой комплекс «Подсолнухи»



Жилой комплекс «Богородский» на Бульваре Маршала Рокоссовского

### Производственный ассортимент «ПАТ» GROUP включает в себя:

- Кондиционеры центральные каркасно-панельные серии PatAIR до 100 000 м³/час
- Вентиляторы общепромышленные собственной разработки серий VR-PatAIR и VO-PatAIR
- Вентиляторы дымоудаления собственной разработки РУВД-К и VO-PatAIR
- Клапаны противопожарные серий ДЫМПАТ и ОГНЕПАТ
- Противопожарное оборудование (шкафы для пожарных кранов, огнетушителей, ключей, световые указатели, урны, подставки для огнетушителей, ящики для песка, противопожарные муфты, противопожарные двери, пожарные рукава, пожарные стенды, люки различного назначения.)

Инженерами группы компаний проводятся регулярные доработки производимого оборудования, предлагаются новые технические решения, учитывающие все требования современного рынка инженерных систем.

ВСЯ ПРОДУКЦИЯ, ПРОИЗВОДИМАЯ «ПАТ» GROUP, ПРОХОДИТ СВОЕВРЕМЕННУЮ СЕРТИФИКАЦИЮ В НАДЛЕЖАЩИХ СЕРТИФИЦИРУЮЩИХ ОРГАНАХ, А ТАКЖЕ СООТВЕТСТВУЮЩИЕ ИСПЫТАНИЯ В ЦАГИ И ВНИИПО.

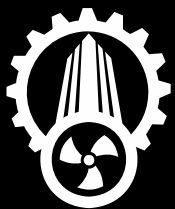




**Жилой комплекс «ЧЕМПИОН ПАРК»**

г. Москва, Олимпийская деревня, Мичуринский пр-т, вл. 1.  
 Монтаж системы пожарной защиты, автоматизации пожаротушения,  
 противопожарного оборудования, автоматизация систем управления  
 и диспетчеризации инженерного оборудования.  
**Общая площадь объекта 85 500 м<sup>2</sup>.**





**ПРОМАЗРОТЕХНИКА**

МОНТАЖНОЕ ПОДРАЗДЕЛЕНИЕ ООО «ПРОМАЗРОТЕХНИКА» БЫЛО ОБРАЗОВАНО С ЦЕЛЬЮ ОБЕСПЕЧИТЬ ВЫСОКОКАЧЕСТВЕННЫЙ МОНТАЖ ИНЖЕНЕРНЫХ СИСТЕМ ЛЮБОГО ТИПА СОГЛАСНО ОПТИМАЛЬНОМУ ПРОЕКТНОМУ РЕШЕНИЮ.

РАБОТА КОМПАНИИ НАЦЕЛЕНА НА СДАЧУ ОБЪЕКТОВ «ПОД КЛЮЧ» В ПОЛНОСТЬЮ ФУНКЦИОНАЛЬНОМ И ОТЛАЖЕННОМ СОСТОЯНИИ ВСЕХ ИНЖЕНЕРНЫХ СИСТЕМ.



Жилой комплекс «Радужный», г. Видное

Инженерные системы представляют собой основу комфорта и безопасности в любой сфере современной деятельности: от частной жизни до области промышленного производства. При этом постоянно развивающиеся технологии обеспечивают большой простор в выборе вариантов как с функциональной, так и с бюджетной позиции.



Фольксваген Центр Север на МКАД

### ОСНОВНЫМИ ПРИНЦИПАМИ РАБОТЫ ПОДРАЗДЕЛЕНИЯ ЯВЛЯЮТСЯ:

- Высокая профессиональная квалификация сотрудников
- Отлаженная система поставок материалов и оборудования на объект
- Оказание полного комплекса услуг от оценки проекта до оформления приемосдаточной документации в эксплуатирующих организациях и сдачи объекта «под ключ»
- Отлаженное взаимодействие со всеми подразделениями группы компаний (проектным, производственным, торговым, эксплуатационным)
- Организованная система контроля качества на каждом этапе работ
- Применение испытанных технологий, оборудования и материалов
- Минимальные сроки при максимальном качестве, в том числе за счет отлаженной системы проведения работ, без простоев и задержек
- Стабильная ценовая политика, выгодная и максимально независимая от рыночных колебаний, в том числе благодаря использованию высококачественной продукции собственного производства (воздуховодов, вентиляторов, клапанов, кондиционеров, пожарных рукавов, шкафов и противопожарных муфт)

ПОДРАЗДЕЛЕНИЕ ОСУЩЕСТВЛЯЕТ МОНТАЖ ВСЕХ ВИДОВ ИНЖЕНЕРНЫХ СИСТЕМ ЛЮБОЙ СЛОЖНОСТИ: ОТ МОНТАЖА МАГИСТРАЛЬНОЙ РАЗВОДКИ ДО НАЛАДКИ НОВЕЙШИХ СИСТЕМ ПОЖАРНОЙ БЕЗОПАСНОСТИ.



Жилой дом на ул. Дыбенко



ЗА ПРОШЕДШИЕ ГОДЫ ОБЩАЯ ПЛОЩАДЬ  
СДАНЫХ ОБЪЕКТОВ СОСТАВЛЯЕТ БОЛЕЕ  
**1 000 000 КВ.М.**



При этом важно отметить богатый опыт работы со зданиями самого различного назначения: элитными и муниципальными жилыми домами, административными зданиями, офисными центрами класса «А», специализированными спортивными комплексами, торговыми центрами и учебными заведениями.

Здание каждого из вышеперечисленных типов обладает собственной спецификой монтажа инженерных систем в зависимости от планировки, конструктивных особенностей, а также иных параметров. Сотрудники **ООО «ПромАэротехника»** детально и на практике осведомлены о подобной специфике каждого из типов зданий, что позволяет стабильно достигать на объектах максимальной результативности и технико-финансовой обоснованности.

Физкультурно-оздоровительный комплекс «НА ТАГАНКЕ», ул. Рабочая



Жилой дом, ул. Часовая



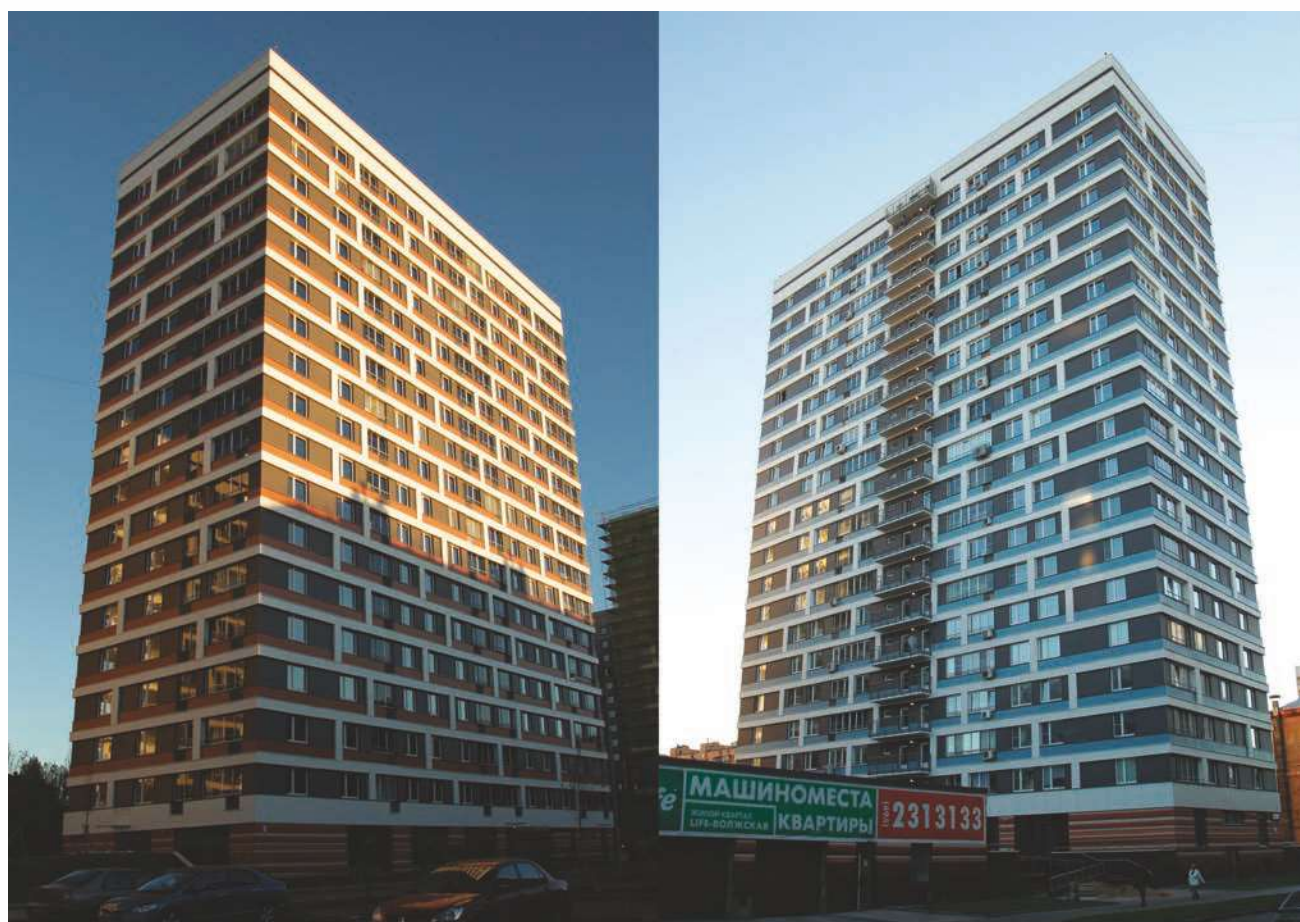




Жилой комплекс «Английский квартал»



Здание банка ВТБ, ул. Воронцовская



Жилой комплекс «Life-Волжская», ул. Чистова



Жилой комплекс «Балашиха-сити»





**ПЕРЕЧЕНЬ УСЛУГ  
ПРЕДОСТАВЛЯЕМЫХ  
МОНТАЖНЫМ ПОДРАЗДЕЛЕНИЕМ:**

• **Монтаж, реконструкция и модернизация инженерных систем:**

- Систем вентиляции (общеобменной и противодымной) и кондиционирования
- Систем отопления
- Систем тепло- и холодоснабжения
- Систем канализации и водостока
- Систем водопровода
- ИТП
- Насосных станций
- Станций водоподготовки
- Холодильных станций
- Систем внутреннего электрооборудования, щитовых, ВРУ и трансформаторных подстанций

• **Монтаж, реконструкция и модернизация сетей коммуникации и управления доступом:**

- Систем видеонаблюдения и охранных сигнализаций
- Систем контроля и управления доступом
- Систем телефонии, телевидения и локальных кабельных сетей
- Систем автоматизации и диспетчеризации инженерных систем зданий
- Систем структурированных кабельных сетей

• **Монтаж, реконструкция и модернизация систем пожарной безопасности:**

- Систем пожарной сигнализации
- Систем оповещения и эвакуации людей при пожаре
- Автоматических установок пожаротушения и внутреннего противопожарного водопровода
- Насосных станций водяного пожаротушения
- Систем газового пожаротушения
- Систем порошкового пожаротушения

• **Нанесение огнезащитного покрытия на конструктивные элементы здания и инженерные системы**

• **Пусконаладочные работы**

• **Комплексный монтаж полного объема инженерных систем здания**

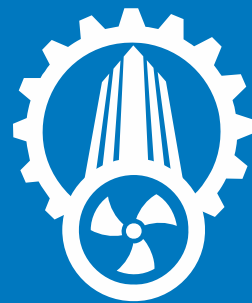
Дворец спорта «ЯНТАРЬ»



Жилой комплекс «ДОМИНИОН»







ПРОМАЭРОТЕХНИКА



Жилой комплекс «Царицыно-2»



Офисно-гостиничный комплекс «VIVALDI PLAZA»



Жилой комплекс «Академия Люкс»



Московский Арбитражный суд, ул. Большая Тульская



Жилой комплекс «Садовые кварталы»



**Жилой комплекс «ЯНТАРНЫЙ ГОРОД»**

г. Москва, ул. Маршала Катукова.  
 Монтаж систем: электрооборудования, вентиляции, пожаротушения, пожарной сигнализации, автоматики, диспетчеризации; автоматизация: отопления и вентиляции, водоснабжения, канализации, пожаротушения.

**Общая площадь объекта 90 000 м<sup>2</sup>.**







Техническое обслуживание является обязательным условием продолжительного стабильного и безаварийного функционирования любой инженерной системы.

Не менее востребовано и поддержание инженерных систем на актуальном доступном техническом уровне, исключение морального устаревания работы систем, своевременная модернизация и (при необходимости) реконструкция для обеспечения максимальной функциональности и надежности при минимизации эксплуатационных затрат.



Жилой комплекс «СКАЙ ФОРТ»



Жилой дом, Дохтуровский переулок, 6



Жилой дом, Мичуринский проспект, 39

**ЭКСПЛУАТАЦИОННОЕ ПОДРАЗДЕЛЕНИЕ «ПАТ» GROUP ОСУЩЕСТВЛЯЕТ СВОЮ ДЕЯТЕЛЬНОСТЬ В ОБОИХ ВЫШЕУКАЗАННЫХ НАПРАВЛЕНИЯХ, ОБЕСПЕЧИВАЯ:**

- БЕСПЕРЕБОЙНУЮ РАБОТУ СИСТЕМ С ПОЛНЫМ УДОВЛЕТВОРЕНИЕМ ПОТРЕБНОСТЕЙ В ОБЕСПЕЧЕНИИ КОМФОРТАБЕЛЬНОСТИ, БЕЗОПАСНОСТИ И ФУНКЦИОНАЛЬНОСТИ ЗДАНИЯ
- ИСКЛЮЧЕНИЕ РИСКОВ ВОЗНИКНОВЕНИЯ АВАРИЙНЫХ СИТУАЦИЙ
- ПОДДЕРЖАНИЕ ИНЖЕНЕРНЫХ СИСТЕМ НА АКТУАЛЬНОМ ТЕХНИЧЕСКОМ УРОВНЕ В СООТВЕТСТВИИ С СОВРЕМЕННЫМИ ВОЗМОЖНОСТЯМИ
- МИНИМИЗАЦИЮ БУДУЩИХ ЭКСПЛУАТАЦИОННЫХ РАСХОДОВ ЗА СЧЕТ РЕКОНСТРУКЦИИ ИНЖЕНЕРНЫХ СИСТЕМ И ВНЕДРЕНИЯ НОВЫХ (В ТОМ ЧИСЛЕ ЭНЕРГОЭКОНОМИЧНЫХ) РЕШЕНИЙ

Подразделение технического обслуживания ведет свою деятельность как в отношении объектов с инженерными системами, сданными в эксплуатацию ООО «ПромАэроТехника», так и в отношении сторонних объектов. В последнем случае перед началом работ проводится подробное исследование существующих инженерных систем с составлением актов обследования.

Клиенту передаются рекомендации в отношении необходимых к проведению ремонтных работ, модернизации морально устаревших систем. По желанию заказчика разрабатываются решения для повышения энергоэффективности и экологичности эксплуатации здания.



Симоновский районный суд, ул. Восточная

**ПО ЗАПРОСУ КЛИЕНТА:**

- КРУГЛОСУТОЧНОЕ ПРИСУТВИЕ ТЕХНИКОВ НА ОБСЛУЖИВАЕМЫХ ОБЪЕКТАХ.
- ВОЗМОЖНО ОПЕРАТИВНОЕ РЕАГИРОВАНИЕ СПЕЦИАЛЬНЫХ СОТРУДНИКОВ И ПРОВЕДЕНИЕ РАБОТ В СЖАТЫЕ СРОКИ.

Высокая квалификация сотрудников и тесное сотрудничество со всеми внутренними структурами группы компаний (монтажной, проектной, производственной и торговой) обеспечивают подразделению постоянный доступ к лучшему мировому оборудованию и материалам, своевременную осведомленность в области новых технологий и проектных решений.





ВВЦ, павильон №75

## ПРИНЦИПЫ РАБОТЫ ЭКСПЛУАТАЦИОННОГО ПОДРАЗДЕЛЕНИЯ:

- ЖЕСТКОЕ НОРМИРОВАНИЕ ВРЕМЕНИ ИСПОЛНЕНИЯ РАБОТ
- ПЛАНИРОВАНИЕ ВЫПОЛНЕНИЯ РАБОТ ПОД РЕГЛАМЕНТ ВРЕМЕНИ ЗАКАЗЧИКА
- ТЕХНОЛОГИЧЕСКИЕ КОНСУЛЬТАЦИИ ЗАКАЗЧИКА С ЦЕЛЬЮ РАЗРАБОТКИ ОПТИМАЛЬНОГО РЕШЕНИЯ
- ПОСТОЯННЫЙ КОНТРОЛЬ КАЧЕСТВА ПРОВОДИМЫХ РАБОТ
- ГАРАНТИРОВАННАЯ РАБОТОСПОСОБНОСТЬ ОБСЛУЖИВАЕМЫХ СИСТЕМ, СООТВЕТСТВИЕ ТЕХНИЧЕСКИМ И НОРМАТИВНЫМ ТРЕБОВАНИЯМ
- ИНДИВИДУАЛЬНАЯ ОЦЕНКА СТОИМОСТИ РАБОТ В ЗАВИСИМОСТИ ОТ ОБЪЕМОВ И СРОКОВ
- МАКСИМАЛЬНОЕ УПРОЩЕНИЕ ЭКСПЛУАТАЦИИ СИСТЕМ ДЛЯ КЛИЕНТА В ТОМ ЧИСЛЕ ЗА СЧЕТ ТОГО, ЧТО ПОДРАЗДЕЛЕНИЕ БЕРЕТ НА СЕБЯ ОБЩЕНИЕ СО ВСЕМИ НАДЗОРНЫМИ ОРГАНАМИ В ОТНОШЕНИИ ПРОВЕРОК И ДРУГИХ МЕРОПРИЯТИЙ

ВАЖНО ОТМЕТИТЬ БОГАТЫЙ ОПЫТ РАБОТЫ ПОДРАЗДЕЛЕНИЯ В ОБЛАСТИ ТЕХНИЧЕСКОГО ОБСЛУЖИВАНИЯ САМЫХ РАЗЛИЧНЫХ ОБЪЕКТОВ: КОММЕРЧЕСКИХ, АДМИНИСТРАТИВНЫХ И ОБЩЕСТВЕННЫХ ЗДАНИЙ, ЧАСТНЫХ ДОМОВЛАДЕНИЙ И ЖИЛЫХ ДОМОВ РАЗЛИЧНОЙ ЭТАЖНОСТИ, А ТАКЖЕ ПРОМЫШЛЕННЫХ ОБЪЕКТОВ.

Знание конструкционной и функциональной специфики каждого типа зданий позволяет не только выбирать индивидуально-оптимальные решения, но и проводить работы с максимальной безопасностью без необходимости приостановки функционирования здания.

Данным образом достигается максимальная выгода технического обслуживания, так как коммерческая или производственная деятельность объекта может продолжаться параллельно с проведением работ, а клиент, в свою очередь, не терпит никаких убытков.



Бизнес центр «ВИКТОРИЯ ПЛАЗА»





Жилой комплекс «Тихвинский дворик»



Жилой дом, Щелковское ш., 69



Офисное здание XIX века, ул. Бауманская



Жилой комплекс «Дом на Вавилова 57»



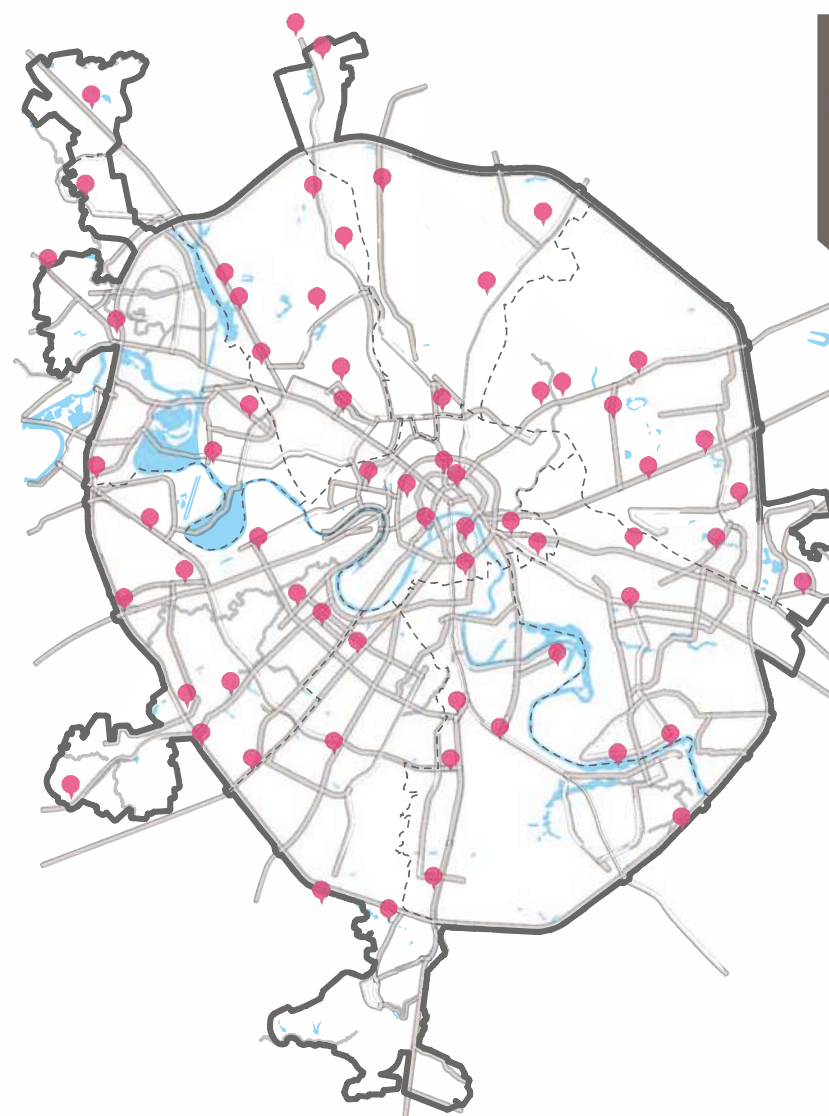


**ПЕРЕЧЕНЬ УСЛУГ ПРЕДОСТАВЛЯЕМЫХ КОМПАНИЕЙ ВКЛЮЧАЕТ В СЕБЯ РЕМОНТНО-ВОССТАНОВИТЕЛЬНЫЕ РАБОТЫ И ТЕХНИЧЕСКОЕ ОБСЛУЖИВАНИЕ:**



Бизнес-центр «ГОЛОВИНО ПЛАЗА»

- СИСТЕМ ОХРАННО-ПОЖАРНОЙ СИГНАЛИЗАЦИИ
- СИСТЕМ ПОЖАРОТУШЕНИЯ (ВОДЯНОГО, ГАЗОВОГО, ПОРОШКОВОГО)
- СИСТЕМ ДЫМОУДАЛЕНИЯ И ПОДПОРА ВОЗДУХА
- СИСТЕМ КОНТРОЛЯ ДОСТУПА
- СИСТЕМ ВИДЕОНАБЛЮДЕНИЯ
- СИСТЕМ ВЕНТИЛЯЦИИ И КОНДИЦИОНИРОВАНИЯ
- СИСТЕМ ВОДОСНАБЖЕНИЯ И КАНАЛИЗАЦИИ
- СИСТЕМ ОТОПЛЕНИЯ И ГОРЯЧЕГО ВОДОСНАБЖЕНИЯ
- СИСТЕМ ЭЛЕКТРОСНАБЖЕНИЯ
- СИСТЕМ СВЯЗИ



**КАРТА ОБЪЕКТОВ ПО ТЕХНИЧЕСКОМУ ОБСЛУЖИВАНИЮ В ГОРОДЕ МОСКВЕ**

НА ТЕКУЩИЙ МОМЕНТ, ТОЛЬКО НА ТЕРРИТОРИИ ГОРОДА МОСКВЫ ВЕДЕТСЯ ОБСЛУЖИВАНИЕ БОЛЕЕ **50** ОБЪЕКТОВ РАЗЛИЧНОЙ СЛОЖНОСТИ И НАЗНАЧЕНИЯ



Жилой дом, Резервный проезд, 4



Гостиничный комплекс «МИЛАН»



Жилой дом, ул. Солнцевская



Жилищный комплекс, ул. Нижегородская





**Московская школа управления «СКОЛКОВО»**

Московская область, Одинцовский район, дер. Сколково, ул. Новая, д. 10.

Монтаж систем: пожарной сигнализации, оповещения, радиотрансляции, кабельных каналов.

**Общая площадь объекта 100 000 м<sup>2</sup>.**





**В СВЯЗИ С РАСШИРЯЮЩИМСЯ ЧИСЛОМ ОБЪЕКТОВ, НАХОДЯЩИХСЯ В СТАДИИ ПРОЕКТИРОВАНИЯ, МОНТАЖА ИНЖЕНЕРНЫХ СИСТЕМ ИЛИ ЖЕ ПРЕБЫВАЮЩИХ НА ТЕХНИЧЕСКОМ ОБСЛУЖИВАНИИ В «ПАТ» GROUP, БЫЛО ПРИНЯТО РЕШЕНИЕ О СОЗДАНИИ ОТДЕЛЬНОГО ПОДРАЗДЕЛЕНИЯ, РАСПОЛОЖЕННОГО В Г. СОЧИ.**

В первую очередь, данное решение было обосновано рациональностью. Территориальная близость позволила качественно улучшить техническое обслуживание краснодарских объектов и включить в спектр услуг срочное аварийное реагирование, что особенно важно в связи с большим количеством объектов построенных к Олимпиаде 2014

**ПО СОСТОЯНИЮ НА 2014 ГОД «ТРЕНИЛОН-ЮГ» ПО ТЕХНИЧЕСКИМ ВОЗМОЖНОСТЯМ И УРОВНЮ ОБСЛУЖИВАНИЯ НИ В ЧЕМ НЕ УСТУПАЕТ МОСКОВСКОМУ ПОДРАЗДЕЛЕНИЮ.**



**КОМПАНИЯ УКОМПЛЕКТОВАНА ШТАТОМ КВАЛИФИЦИРОВАННЫХ МАСТЕРОВ, СПЕЦИАЛИЗИРУЮЩИХСЯ НА РАБОТЕ ИМЕННО В УСЛОВИЯХ КРАСНОДАРСКОГО КРАЯ.**



Учитывая климатическую специфику, а так же специфику строительных технологий и материалов, традиционно используемых в данном регионе, ООО «Тренилон-юг» выбирает решения, позволяющие оптимизировать эксплуатацию объекта как с финансовой позиции, так и с позиции качества функционирования систем.

**В ЧИСЛЕ ПОСТОЯННО ОБСЛУЖИВАЕМЫХ ОБЪЕКТОВ:**

- ЖК «АКТЕР-ГЭЛАКСИ» - 126.000 м<sup>2</sup>
- ГОСТИНИЦА HYATT REGENCY SOCHI – 68.500 м<sup>2</sup>
- ЖК «БОЧАРОВ МАЯК» - 21.000 м<sup>2</sup>
- ТРЦ «МОРЕ-МОЛЛ» - 155.000 м<sup>2</sup>
- КУРОРТНЫЙ КОМПЛЕКС «КАМЕЛИЯ» - 20.000 м<sup>2</sup>
- ЖК «ОСТРОВ МЕЧТЫ» - 53.000 м<sup>2</sup>



Жилой комплекс **Актёр-Гэлэкси** в г. Сочи



Жилой комплекс **Остров мечты** в г. Сочи



Пятизвёздочная гостиница **Hyatt Regency Sochi**



**Бизнес центр «ТРИО»**

г. Москва, ул. 8 Марта, д.1.  
Проектирование и монтаж систем вентиляции, холодоснабжения, отопления, теплоснабжения, водоснабжения и канализации, автоматическая установка водяного пожаротушения.

**Общая площадь объекта 37 600 м<sup>2</sup>.**





Проектирование является основой для создания надежных и эффективных инженерных систем. Именно на стадии проектирования происходит разработка оптимальных технико-финансовых решений, выбираются технологии, оборудование и материалы, а также конструктивное построение, которое позволит обеспечить рациональное и безаварийное функционирование при минимальных монтажных и последующих эксплуатационных затратах.

**ОСОЗНАВАЯ ВАЖНОСТЬ ПРОЕКТНОЙ ЧАСТИ, В 2009 ГОДУ «ПАТ» GROUP, ВЫДЕЛИЛА СОБСТВЕННОЕ ПРОЕКТНОЕ ПОДРАЗДЕЛЕНИЕ ДЛЯ НАИБОЛЕЕ ПОЛНОГО УДОВЛЕТВОРЕНИЯ ПОЖЕЛАНИЙ ЗАКАЗЧИКА.**

ЗА ВРЕМЯ ОТДЕЛЬНОЙ РАБОТЫ ПРОЕКТНОГО БЮРО БЫЛИ РАЗРАБОТАНЫ И РЕАЛИЗОВАНЫ ПРОЕКТЫ ДЛЯ:

- ЖИЛЫХ ДОМОВ
- ДЕТСКИХ ДОШКОЛЬНЫХ УЧРЕЖДЕНИЙ
- МНОГОУРОВНЕВЫХ ПОДЗЕМНЫХ И НАДЗЕМНЫХ АВТОСТОЯНОК
- АДМИНИСТРАТИВНЫХ ЗДАНИЙ
- МНОГОФУНКЦИОНАЛЬНЫХ ТОРГОВО-ОФИСНЫХ КОМПЛЕКСОВ
- ПРОМЫШЛЕННЫХ ЗДАНИЙ
- ГОСУДАРСТВЕННЫХ УЧРЕЖДЕНИЙ
- ГОСТИНИЧНЫХ КОМПЛЕКСОВ



Многофункциональный комплекс «Лотус»



Универмаг Московский

Квалификация инженеров-проектировщиков гарантирует создание детализированных проектных решений, которые впоследствии могут быть переданы для монтажа в любую стороннюю организацию.

Однако следует отметить, что особенный успех работы над объектом достигается именно в случае полноценной работы синженерными системами в исполнении различных подразделений «ПАТ» GROUP (проектирование, поставки, монтаж и последующее тех. обслуживание), так как в данном случае проектное бюро рассчитывает на высокий потенциал внутренних подразделений группы компаний, намного опережающий большинство иных сторонних организаций.

Высокий профессионализм сотрудников проектного бюро базируется не только на образовании, полученном в лучших высших учебных заведениях России и богатом практическом опыте, но и на ежегодном повышении квалификации, осуществляемом с помощью активного участия в крупнейших международных научно-инженерных конференциях, семинарах и практикумах.

Бизнес центр, ул. Снежная



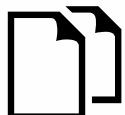
**ВАЖНО ОТМЕТИТЬ ИСПОЛЬЗОВАНИЕ В ПРОЕКТНЫХ РАБОТАХ НОВЕЙШЕГО ПРОГРАММНОГО ОБЕСПЕЧЕНИЯ, КОТОРОЕ НЕ ТОЛЬКО ПОЗВОЛЯЕТ ПРОВОДИТЬ МАКСИМАЛЬНО ТОЧНУЮ АНАЛИТИЧЕСКУЮ ПРОРАБОТКУ, НО И ФАКТИЧЕСКИ СВОДИТ К НУЛЮ ВОЗМОЖНОСТЬ ВОЗНИКНОВЕНИЯ «ЧЕЛОВЕЧЕСКОГО ФАКТОРА» (ВОЗНИКНОВЕНИЯ ПОГРЕШНОСТЕЙ ИЛИ НЕДОЧЕТОВ).**

**ПОРТФОЛИО  
ПРОЕКТНОГО БЮРО  
ВКЛЮЧАЕТ В СЕБЯ ОБЪЕКТЫ  
ПЛОЩАДЬЮ  
ОТ 2 000  
ДО 300 000 КВ.М.**



**ДЕЯТЕЛЬНОСТЬ ПРОЕКТНОГО БЮРО**

(КАК И ВСЕХ ПОДРАЗДЕЛЕНИЙ «ПАТ» GROUP) НАПРАВЛЕНА НА ПОДДЕРЖАНИЕ МАКСИМАЛЬНО ВЫСОКОГО УРОВНЯ ВЗАИМОДЕЙСТВИЯ С КЛИЕНТАМИ И КВАЛИФИЦИРОВАННОГО ВЫПОЛНЕНИЯ ПРОЕКТНЫХ РАБОТ В ЦЕЛЯХ СОЗДАНИЯ ДОЛГОВРЕМЕННОГО СОТРУДНИЧЕСТВА С ЗАКАЗЧИКАМИ И ОБЩЕГО ПОДЪЕМА КАЧЕСТВА ПРОЕКТНО-МОНТАЖНЫХ УСЛУГ В РОССИИ.



Проектная документация разрабатывается в полном объеме и полностью соответствует действующим строительным нормам и правилам, государственным стандартам, инструкциям и техническим условиям



Офисный комплекс, ул. Кировоградская

**В ЧИСЛЕ КРУПНЕЙШИХ РЕАЛИЗОВАННЫХ ПРОЕКТОВ «ПАТ» GROUP:**

- Гостиница Hyatt Regency Sochi - 67.000 м<sup>2</sup>
- ЖК «Актер-Гэлакси» - 126.000 м<sup>2</sup>
- ЖК «Новоясеневский» - 136.000 м<sup>2</sup>
- МК «Водный» - 155.000 м<sup>2</sup>
- МК «Лотос» - 166.000 м<sup>2</sup>
- ЖК «Остров мечты» - 69.300 м<sup>2</sup>
- БЦ «ТРИО» - 37.600 м<sup>2</sup>
- ТК «Битца - Парк» - 250.000 м<sup>2</sup>

В РАМКАХ СОТРУДНИЧЕСТВА ПО ДАННЫМ ОБЪЕКТАМ БЫЛИ РАЗРАБОТАНЫ ПРОЕКТЫ СИСТЕМ:

1. ПОЖАРОТУШЕНИЯ
2. ВЕНТИЛЯЦИИ И КОНДИЦИОНИРОВАНИЯ
3. ВОДОПРОВОДА И КАНАЛИЗАЦИИ
4. ОХРАННЫХ СИСТЕМ
5. ДИСПЕТЧЕРИЗАЦИИ
6. ВИДЕОНАБЛЮДЕНИЯ
7. СВЯЗИ

**ПЕРЕЧЕНЬ УСЛУГ, ПРЕДОСТАВЛЯЕМЫХ ПРОЕКТНЫМ БЮРО:**

- ВЫБОР КОМПЛЕКСНОГО ТИПОВОГО ПРОЕКТНОГО РЕШЕНИЯ И ЕГО ДОРАБОТКА ПОД ИНДИВИДУАЛЬНЫЕ ПОЖЕЛАНИЯ ЗАКАЗЧИКА ДЛЯ СТРОЯЩЕГОСЯ ИЛИ ПОСТРОЕННОГО ОБЪЕКТА
- РАЗРАБОТКА КОМПЛЕКСНОГО ИНДИВИДУАЛЬНОГО ПРОЕКТНОГО РЕШЕНИЯ ДЛЯ СТРОЯЩЕГОСЯ ИЛИ ПОСТРОЕННОГО ОБЪЕКТА
- РАЗРАБОТКА УНИКАЛЬНОГО КОМПЛЕКСНОГО ПРОЕКТНОГО РЕШЕНИЯ ДЛЯ СТРОЯЩЕГОСЯ ИЛИ ПОСТРОЕННОГО ОБЪЕКТА С ЗАПЛАНИРОВАННЫМ ИСПОЛЬЗОВАНИЕМ ИННОВАЦИОННЫХ ТЕХНОЛОГИЙ И/ИЛИ ПРОИЗВОДСТВОМ УНИКАЛЬНЫХ КОНСТРУКТИВНЫХ ЧАСТЕЙ ИНЖЕНЕРНОЙ СИСТЕМЫ
- РАЗРАБОТКА ПРОЕКТА РЕКОНСТРУКЦИИ ИЛИ МОДЕРНИЗАЦИИ ИНЖЕНЕРНЫХ СИСТЕМ
- ВЫБОР ТИПОВОГО ПРОЕКТНОГО РЕШЕНИЯ И ЕГО ДОРАБОТКА ПОД ИНДИВИДУАЛЬНЫЕ ПОЖЕЛАНИЯ ЗАКАЗЧИКА ДЛЯ ОТДЕЛЬНЫХ ВИДОВ ИНЖЕНЕРНЫХ СИСТЕМ С ЦЕЛЬЮ ДОПОЛНЕНИЯ УЖЕ СУЩЕСТВУЮЩИХ (К ПРИМЕРУ, ПРОЕКТИРОВАНИЕ СИСТЕМЫ ВЕНТИЛЯЦИИ И КОНДИЦИОНИРОВАНИЯ ПРИ УЖЕ ПРОЛОЖЕННЫХ СИСТЕМАХ ТЕПЛО - И ЭЛЕКТРООБЕСПЕЧЕНИЯ)
- РАЗРАБОТКА ИНДИВИДУАЛЬНОГО ИЛИ УНИКАЛЬНОГО ПРОЕКТНОГО РЕШЕНИЯ ДЛЯ ОТДЕЛЬНЫХ ВИДОВ ИНЖЕНЕРНЫХ СИСТЕМ С ЦЕЛЬЮ ДОПОЛНЕНИЯ УЖЕ СУЩЕСТВУЮЩИХ

**УСЛУГИ ПРОЕКТНОГО БЮРО ВКЛЮЧАЮТ В СЕБЯ:**

- СОГЛАСОВАНИЕ РАЗРАБОТАННОЙ ДОКУМЕНТАЦИИ В НАДЗОРНЫХ ОРГАНАХ,
- ОФОРМЛЕНИЕ ПРИЕМО-СДАТОЧНОЙ ДОКУМЕНТАЦИИ В ЭКСПЛУАТИРУЮЩИХ ОРГАНИЗАЦИЯХ И ОРГАНАХ ПОЖАРНОГО НАДЗОРА,
- А ТАКЖЕ ПРОЦЕДУРЫ СЕРТИФИКАЦИОННЫХ ИСПЫТАНИЙ.

Бизнес центр «ЮНИКОН», ул. Плеханова







**Жилой комплекс «Новое Измайлово»**  
 Московская область, г. Балашиха, Горенский бульвар.  
 Монтаж систем общеобменной вентиляции, дымоудаления и пожарной сигнализации, автоматизация и диспетчеризации пожарных систем.  
**Общая площадь объекта: 60000 м<sup>2</sup>**





**СПИСОК УНИКАЛЬНЫХ ОБЪЕКТОВ  
СДАННЫХ В МОСКВЕ И СОЧИ:**

ГОСТИНИЦА  
«РЕНЕССАНС МОСКВА»

МНОГОФУНКЦИОНАЛЬНЫЙ  
ДЕЛОВОЙ КОМПЛЕКС «МОНАРХ ЦЕНТР»

ЖИЛОЙ КОМПЛЕКС «ДОМИНИОН»

ЛЕДОВЫЙ ДВОРЕЦ «МЕГАСПОРТ» НА ХОДЫНСКОМ ПОЛЕ

ЖИЛОЙ КОМПЛЕКС "СКАЙ ФОРТ"

ПАВИЛЬОН № 75 НА ВВЦ

МОСКОВСКИЙ АРБИТРАЖНЫЙ СУД

ЖИЛОЙ КОМПЛЕКС «ЗАГОРЬЕ»

ДВОРЕЦ СПОРТА «ЯНТАРЬ» В СТРОГИНО

ГОСТИНИЦА «HYATT REGENCY SOCHI»

БИЗНЕС ЦЕНТР «VIVALDI PLAZA»

БИЗНЕС ШКОЛА «СКОЛКОВО»

ЖИЛОЙ КОМПЛЕКС «АКТЁР-ГЭЛАКСИ»

**ВСЕ ОБЪЕКТЫ ОТНОСЯТСЯ  
К ПРОЕКТАМ ПОВЫШЕННОЙ СЛОЖНОСТИ**



## КРАТКИЙ СПИСОК НАШИХ ОБЪЕКТОВ

№	Объект	Адрес	Виды работ	S / кв.м.
1	Торгово-деловой комплекс "Дарья"	г. Москва, Строгинский б-р, д.1		12000
2	Многофункциональный комплекс «Монарх Центр»	г. Москва, Ленинградский пр-т, д.31		168000
3	Петровский путевой дворец	г. Москва, Ленинградский пр-т, д.40		24600
4	9-й Арбитражный апелляционный суд	г. Москва, Соломенной Сторожки пр., д.12		1000
5	Административно-офисное здание	г. Москва, Жуков пр., вл.29, с.1		4000
6	Жилой дом	г. Москва, р-н Левобережный, мкр.1А, к.13		11000
7	Жилой дом	г. Москва, Нижегородская ул., д.25		42000
8	Жилой дом с подземной автостоянкой	г. Москва, Нижегородская ул., д.13		42000
9	Жилой дом	г. Москва, Хорошевское ш., д. 58Б, к.2Б		23000
10	Симоновский районный суд	г. Москва, Восточная ул., д.2, стр.6		4000
11	Жилой дом с подземной автостоянкой	г. Москва, Новорогожская ул., вл. 8-12, к.9		7000
12	Медицинский центр	г. Москва, 1-я Брестская ул., д.15		15000
13	Жилой дом	г. Москва, р-н Левобережный, мкр.1Б, к.4		24000
14	Торгово-досуговый центр	г. Москва, Батайский пр., вл.1		4500
15	ФГУП «СНПО «Элерон»	г. Москва, Генерала Белова ул., д.14		3000
16	ТЦ "Аэробус"	г. Москва, Варшавское ш., д.95, стр.1		35000
17	Жилой дом	г. Москва, р-н Левобережный, мкр.1А, к.11		12800
18	ТД "КЭМП-Щёлково"	МО, г. Щёлково, Пролетарский пр-т, д.10		5000
19	Двухуровневая подземная автостоянка	г. Москва, Новорогожская ул., к.10, вл.8-12		5000

Проектирование

Поставки

Монтаж

Эксплуатация

## КРАТКИЙ СПИСОК НАШИХ ОБЪЕКТОВ

№	Объект	Адрес	Виды работ	S / кв.м.
20	ФОК	г. Москва, Истринская ул., кв.21, вл.2-8		4000
21	Детский сад	г. Москва, Нововоротниковский пр., вл.10, стр.1-2		2500
22	БЦ "Петровский"	г. Москва, Нижняя ул., д.14		4000
23	Жилой дом	МО, г. Химки, мкр.1А, к.4		61600
24	Жилой дом	г. Москва, р-н Куркино, мкр.15, к. 3,4,8		30000
25	ЖК "Тихвинский дворик"	г. Москва, Тихвинская ул., д.10		12000
26	ЖК «Актер Гэлакси»	г. Сочи, Курортный пр-т, д.105Б		126000
27	Жилой дом	МО, г. Химки, Ново-Куркино, мкр.7, к.13, 18		20000
28	Офисное здание	г. Москва, Б. Сухареvский пер., вл.21, стр.1А		4000
29	Жилой дом	МО, Одинцовский р-н, п.Горки-2, к.4,6		3000
30	Люблинский районный суд	г. Москва, Марьинский парк ул., д.29		7000
31	Первый учебный корпус МГУ	г. Москва, Ломоносовский пр-т, д.27А		30000
32	Московский арбитражный суд	г. Москва, Б. Тульская ул., д.17		60000
33	Жилой дом	г. Москва, р-н Бескудниково, мкр.4, к.1		10000
34	Детский сад	г. Москва, 1-я Миусская ул., д.18		1500
35	Жилой дом	г. Москва, 5-й Войковский пр., д.16а		11600
36	Жилой дом	г. Москва, Клары Цеткин ул., д.18		11000
37	ДС «Мегаспорт»	г. Москва, Ходынский б-р, дом 3		57500
38	Гостиница "Милан"	г. Москва, Шипиловская ул., д.28 А		30000

Проектирование

Поставки

Монтаж

Эксплуатация



## КРАТКИЙ СПИСОК НАШИХ ОБЪЕКТОВ

№	Объект	Адрес	Виды работ	S / кв.м.
39	ФОК	г. Москва, Виллиса Лациса ул., д. 21		5000
40	Детский сад	г. Москва, р-н Куркино, мкр.1		3500
41	ЖК "Доминион"	г. Москва, угол Ломоносовского и Вернадского пр-тов к.1,2,3,4		96500
42	Жилой дом с подземной автостоянкой	г. Москва, Печатников пер., д.19/22, стр.1		10000
43	Жилой дом	МО, г. Химки, мкр.1А, к.3, секц.9		10000
44	Детский сад	г. Москва, 15-я Парковая ул., д.43		2500
45	БЦ "ЛеФОРТ"	г. Москва, Электрозаводская ул., д.27, к.8		50000
46	Павильон 75 на ВВЦ	г. Москва, Мира пр-т, д.119		101000
47	Жилой дом	г. Москва, Часовая ул., д.19, к.3		22000
48	Жилой дом с подземной автостоянкой	г. Москва, Мичуринский пр-т., д.39		53000
49	Жилой дом	г. Москва, Вернадского пр-т, д.84		37000
50	ФОК	г. Москва, п. Некрасовка, Некрасовская ул., д.8		5000
51	ТЦ "Филлион"	г. Москва, Багратионовский пр., д.5		120000
52	Бизнес-парк "Solutions"	г. Москва, ул. Кировоградская, 23а, корп.2,3		55000
53	Префектура ЦАО	г. Москва, Марксисткая ул., д.24		30000
54	Жилой дом	МО, г. Люберцы мкр. 8А, к.17,18		60000
55	ЖК "Дом на Селезнёвской"	г. Москва, Селезнёвская ул., вл. 24-26, стр.1,2		30000
56	Жилой дом	МО, г. Химки, Ново-Куркино, мкр.7, к.14, 17		180000
57	ТДК "Московский городской Технопарк"	г. Москва, Автозаводская ул., д. 23		219000

Проектирование

Поставки

Монтаж

Эксплуатация

## КРАТКИЙ СПИСОК НАШИХ ОБЪЕКТОВ

№	Объект	Адрес	Виды работ	S / кв.м.
58	ФОК	г. Москва, Бускудниковский б-р, д.12		5000
59	Жилой дом	г. Москва, Херсонская ул, вл.13		9000
60	Жилой дом с подземной автостоянкой	г. Москва, Солнцевский пр-т, вл. 6, стр.2,3		55000
61	Школа	г. Москва, Марксистская ул., д. 9, к.2		17000
62	Жилой дом	г. Москва, Фестивальная ул., вл. 32		10000
63	ГСК Семиуровневый	г. Москва, Марьинский парк ул., мкр.12, к.44		6000
64	ЦТП	МО, Подольский р-н, п. Щербин ка, мкр.1, ЦТП-3		100
65	Московская школа управления "Сколково"	МО, Одинцовский р-н, дер. Сколково, ул.Новая, д.100		80000
66	ЖК "Новоясеневский"	г. Москва, Новоясеневский пр-т, вл.5-13		25000
67	Жилой дом с подземной автостоянкой	г. Москва, Смоленский б-р, д.24		30000
68	ФОК	г. Москва, Березовой рощи пр., д.12		6000
69	Жилой дом	г. Москва, Баррикадная ул., вл.19, стр.2		9000
70	Учебный центр "Митино"	г. Москва, Пятницкое ш., д.24, к.3		100
71	Учебный корпус института стали и сплавов	г. Москва, Ленинский пр-т, д.7		6000
72	Школа	г. Москва, Михалковская ул, вл.13А		25000
73	Жилой дом	г. Москва, Южное Бутово, мкр. 2Б, к.23		40000
74	Жилой дом	г. Москва, р-н Коньково, кв-л 44-47, к.19		25000
75	Жилой дом	МОг. Долгопрудный, мкр. Центральный, к.32		90000
76	Жилой дом	г. Москва, р-н Бескудниково, мкр. 2-3, к.51		40000

Проектирование

Поставки

Монтаж

Эксплуатация



## КРАТКИЙ СПИСОК НАШИХ ОБЪЕКТОВ

№	Объект	Адрес	Виды работ	S / кв.м.
77	БЦ "Святогор-IV"	г. Москва, Летниковская ул., д.10, стр.4		20 000
78	ДС "Янтарь"	г. Москва, Маршала Катукова ул., д.22		29900
79	Московская академия акварели и изящных искусств	г. Москва, Академика Варги ул., стр.38		34700
80	ЖК "Янтарный город" с подземной автостоянкой	г. Москва, Маршала Катукова ул., д.24, к.1,2,3,5,6		110000
81	ЖК "Скай Форт"	г. Москва, Нагатинский пр., вл.11 к.204, 205		208000
82	Жилой дом	г. Москва, р-н Левобережный, мкр. 2, уч.2В, к.9		20000
83	Жилой дом	г. Москва, р-н Бескудниково, мкр.6, к.6		20000
84	Жилой дом с подземной автостоянкой	г. Москва, р-н Гольяново, мкр.1-2, к.7, 11		60000
85	Жилой дом с подземной автостоянкой	г. Москва, Петрозаводская ул., вл.15, к.2		30000
86	Казармы "ОМОН"	г. Москва, Твардовского ул., д.5		5000
87	ГМИИ им. А.С. Пушкина	г. Москва, Волхонка ул., д.14/1, с.6		1550
88	ТЦ «Ареал»	г. Москва, ул. Профсоюзная, д.102 с.1		3900
89	ЖК "Чемпион парк"	г. Москва, Мичуринский пр-кт, вл.1		85500
90	ЖК "Богородский"	г. Москва, Открытое ш., вл.1-3		248000
91	Жилой дом	г. Москва, ул. Вавилова, д.57		60000
92	Жилой дом с подземной автостоянкой	г. Москва, ул. Дыбенко, вл.38,к.1		32400
93	Гжельский кирпичный завод	МО, Раменский р-он, пос. Гжель		10000
94	Жилой дом	г. Москва, ул. Кировоградская, д.22Б		30000
95	Жилой дом	г. Москва, Ленинградский пр-кт, д.66, к.2		20000

Проектирование

Поставки

Монтаж

Эксплуатация

## КРАТКИЙ СПИСОК НАШИХ ОБЪЕКТОВ

№	Объект	Адрес	Виды работ	S / кв.м.
96	Здание УВД ЮАО	г. Москва, Каширское ш., вл.30		10000
97	БЦ "Трио"	г. Москва, ул. 8 Марта, д.1		37600
98	ЖК "Зодиак"	г. Москва, Сосновая аллея, д.1		85500
99	Многофункциональный комплекс "Водный"	г. Москва, Головинское ш., вл.5		370000
100	Аптека	г. Москва, Ленинградский пр-кт, вл.31, стр.2		1000
101	БЦ "Снежная 26"	г. Москва, ул. Снежная, вл.26		25000
102	ЖК "Остров мечты"	г. Сочи, ул. Параллельная, д.9		69300
103	Медицинский центр "Медицина"	г. Москва, 3-я Тверская-Ямская ул., вл.30/29		17500
104	Коттеджный поселок "Третья Охота"	МО, Красногорский р-он, д. Поздняково		35 Га
105	Жилой дом	г. Москва, ул. Б. Серпуховская, вл.46, стр.9		52000
106	Жилой дом	МО, г. Мытищи, мкр.16, к.13, 14		66000
107	ЖК «Новое Измайлово»	МО, г. Балашиха, 2-й км автодороги М7, мкр.1, д.5, 8		370000
108	Жилой дом	г. Москва, Южное Чертаново, мк.17, к.40А		16600
109	Электростанция в ЦАО	г. Москва, ул. Рабочая		11500
110	Деловой центр "VIVALDI PLAZA"	г. Москва, Летниковская ул., д.2, стр.1-4		110000
111	Деловой комплекс "Россо Рива"	г. Москва, Шлюзовая наб., вл.4/2		14000
112	Административное здание (ЦСВ)	г. Москва, 1-й Басманный пер., д.10		3000
113	Автосалон "Рapid Авто"	г. Москва, ул. Марьинский парк, д.1		6000
114	ЖК "Загорье"	г. Москва, ЮАО, ул. Ягодная, д.4, 6, 8к.1, 2, 3		190000

Проектирование

Поставки

Монтаж

Эксплуатация



## КРАТКИЙ СПИСОК НАШИХ ОБЪЕКТОВ

№	Объект	Адрес	Виды работ	S / кв.м.
115	ЖК "Царицыно"	г. Москва, 6-я Радиальная ул.		369600
116	БЦ "Плеханово 7"	г. Москва, ул. Плеханова, д.7		9000
117	Жилые дома	МО, г. Балашиха, 18-й км автодороги М7		12000
118	ЖК "Английский квартал"	г. Москва, ул. Мытная, вл.13/3-й Люсиновский пер., вл.3/11, к.1А		136000
119	Республиканский онкологический диспансер	г. Улан-Уде, ул. Пирогова, д.32		3700
120	Жилой дом	МО, Подольский район, Военный городок "Кузнечики", к.67		12000
121	ЖК "Мичурино"	г. Москва, ул. Большая Очаковская, вл.1-3-5, корп.9 и 11		22000
122	Гостиница "Москва"	г. Москва, ул. Охотный ряд, вл.2		183000
123	БЦ "Лотос"	г. Москва, ул. Одесская, вл.2		152000
124	Жилой дом	г. Москва, 2-я Владимирская ул., вл.62а		12000
125	Дом творчества "Малеевка"	МО, Рузский р-он, д. Глухово		3500
126	Мосгаз ГУП Управление Моспромгаз. (Гараж)	г. Москва, Головинское ш., д.10г		17600
127	Жилой дом	г. Москва, Южное Чертаново, мк.18, к.2		14000
128	Жилой дом	г. Москва, Южное Чертаново, мк.18, к.3		14000
129	Жилой дом	г. Москва, Южное Чертаново, мк.17, к.406		16300
130	Психоневрологический интернат №25	г. Москва, ул. Талдомская, д.6		150000
131	Многофункциональное здание	г. Москва, Ленинградское ш., вл.39		110000
132	Ветеринарная клиника	г. Москва, ул. Дмитриевского, д.1, к.7, с.8		2000
133	ЖК "Садовые кварталы"	г. Москва, ул. Усачёва, вл.11		200000

Проектирование

Поставки

Монтаж

Эксплуатация

## КРАТКИЙ СПИСОК НАШИХ ОБЪЕКТОВ

№	Объект	Адрес	Виды работ	S / кв.м.
134	Гостиница "Шератон"	г. Москва, Молжаниновский р-он, Международное ш.		27800
135	ЖК "Лосиный остров"	г. Москва, Погонный пр-д, вл.1, к.7		250000
136	ТДК «Вишневый сад»	г. Москва, Малая Сухареvская пл., вл.10/31		20000
137	Гостиница "Hyatt Regency Sochi"	г. Сочи, ул. Орджоникидзе, д.15, 17		68500
138	Административный и складской комплекс	г. Москва, Ильменский пр-д, вл.15		1500
139	Жилой дом	г. Москва, 6-я Радиальная ул., вл.7, к.5.5		18300
140	Психоневрологический интернат №3	МО, Дмитровский район, п. Луговой		10000
141	Жилой дом с подземной автостоянкой "Новоясеневский"	г. Москва, Новоясеневский пр-т, вл.5-12		60000
142	ЖК "Альбатрос"	г. Москва, ул. Твардовского, д.14, к.6		30000
143	ЖК "На Трубеvской"	г. Москва ул. Трубеvская, д.28, стр.2		6000
144	Жилой дом	МО, д. Пыхтино, к. 24,25,26А		33000
145	«Административное здание» банка «ВТБ» в Москве	г. Москва, ул. Воронцовская, д.43, стр.1		26500
146	ТРЦ "Метрополис"	г. Москва, Ленинградское шоссе, 16а, стр.4		311000
147	Комплекс "Федерация" центра "Москва-Сити"	г. Москва, Пресненская наб., 12		452000
148	Всесезонный горнолыжный центр «СНЕЖ.КОМ»	МО, г. Красногорск, Красногорский бульвар, 4		25000
149	Библиотека МГУ им.Ломоносова.	г. Москва, Ломоносовский проспект, 27		55000
150	ЖК "Кутузовский"	г. Москва Резервный пр-д, д.4, Дохтуровский пер., д.6		70000
151	ЖК "LIFE-Волжская"	г. Москва, ул. Чистова, 16		20000
152	БЦ "Victory Plaza"	г. Москва, ул. Викторенко, д.5, стр.1		30000

Проектирование

Поставки

Монтаж

Эксплуатация



## КРАТКИЙ СПИСОК НАШИХ ОБЪЕКТОВ

№	Объект	Адрес	Виды работ	S / кв.м.
153	Фольксваген Центр Север	МО, Мытищинский район, МКАД 85 км		8000
154	ЖК "РАДУЖНЫЙ"	МО, г. Видное, мкр.5		180000
155	Складской комплекс	г. Москва, ул. Полярная д.31Г, стр.1		3600
156	Гостиничные апартаменты	г. Москва, ул. М. Полянка, д.11, стр.1		3000
157	БЦ "Головино плаза"	г. Москва, Пакгаузное шоссе, д.1		12600
158	Клуб каскадёров "Стантмен"	г. Москва, ул. Широкая, д1, корп.5, стр.2		5000
159	Складской комплекс	г. Москва, ул. Дорожная, вл.3, корп.11		1000
160	ГКУЗ МО Центральная Клиническая Психиатрическая больница	г. Москва, ул. 8 Марта, вл.1		3300
161	ЖК "Легенда цветного"	г. Москва, Цветной бульвар, д.2		112000
162	ФНЦ Трансплантологии им.Академика В.И.Шумакова	г. Москва, ул.Шукинская, вл.1		15000
163	ТК "Битца-парк"	МО, Ленинский район, Булатниковский с.о.		250000
164	Гостиница	г. Москва, Международное шоссе, владение пионерлагеря "Огонёк"		20000
165	ЖК "Антик"	г. Ростов-на-Дону, ул.М.Горького		56000
166	Универмаг "Московский"	г. Москва, Комсомольская пл. д.6, стр.1		25000
167	ЖК "Сердце столицы"	г. Москва, ул. Шенюгина, владение 1		53000
168	Гостиница "Мариот"	г. Красногорск, п/о Красногорск-4, 65-66 км МКАД		15000
169	Дом русского зарубежья имени Александра Солженицина	г. Москва, ул. Нижняя Радищевская, д.2, стр.3		6300
170	ЖК «Балашиха Сити»	МО, г. Балашиха, ш. Энтузиастов, корп.3, 4		60000
171	Здание прокуратуры	г. Москва, площадь Крестьянская Застава, корпус 1-2		39000

Проектирование

Поставки

Монтаж

Эксплуатация

## КРАТКИЙ СПИСОК НАШИХ ОБЪЕКТОВ

№	Объект	Адрес	Виды работ	S / кв.м.
172	ТРК "Лотос-Сити"	г. Москва, д. Мамыри, Калужское ш., 22-й км		369600
173	Высшая школа экономики	г. Москва, Покровский б-р, д.11		9000
174	Жилой дом	г. Москва, ул. Кировоградская, д.25		12000
175	ТРЦ "Лужайка"	г. Москва, 32 км МКАД		136000
176	ЖК «Квартал А101»	г. Москва, ТиНАО, п. Коммунарка		3700
177	Гостиница "Four Seasons Hotels"	МО, Можайский район		12000
178	ЖК "Путилково"	МО, Красногорский район		22000
179	Государственный Дарвиновский музей	г. Москва, ул. Вавилова, д.57		183000
180	ПЦДРДМ	г. Москва, ул. Даниловский вал, д.13а		152000
181	Жилые дома (серии КОПЭ, КОПЭ-М Парус)	г. Москва, р-н Фили-Давыдково, кв-л 1-2, к.10Б	 	Общая площадь объектов более 300 000
182		г. Москва, Миклухо-Маклая ул., вл.15-19, к.Б	 	
183		г. Москва, р-н Северный, мкр. 1, к.12А	 	
184		г. Москва, р-н Северный, мкр. 1, к.12Б	 	
185		г. Москва, р-н Северный, мкр. 1, к.12В	 	
186		г. Москва, Ново-перedelкино, мкр.14, к.1	 	
187		г. Москва, Ново-перedelкино, мкр.14, к.3	 	
188		г. Москва, р-н Фили-Давыдково, кв-л 1-2, к.12	 	
189		г. Москва, Клинская ул., вл.10, к.1А	 	
190		г. Москва, Ново-перedelкино, мкр.14, к.5	 	

Проектирование

Поставки

Монтаж

Эксплуатация



## КРАТКИЙ СПИСОК НАШИХ ОБЪЕКТОВ

№	Объект	Адрес	Виды работ	S / кв.м.		
191	Жилые дома (серии КОПЭ, КОПЭ-М Парус)	МО, г. Химки, Ново-Куркино, мкр.7, к.13		Общая площадь объектов более 300 000		
192		г. Москва, р-н Северный, мкр.1, к.8				
193		г. Москва, Карамышевская наб., вл.18, к.29				
194		г. Москва, р-н Северный, мкр.1, к.10				
195		МО, г. Химки, Ново-Куркино, мкр.7, к.18				
196		МО, г. Химки, мкр.1А, к.2, 3, 4				
197		г. Москва, Северное Медведково, мкр. 7-9, к.112				
198		г. Москва, Каховка ул., вл.29-31				
199		г. Москва, р-н Коньково, кв.44-47, к.6				
200		г. Москва, р-н Марфино, мкр.52, к.77				
201		г. Москва, Красного маяка ул., вл.15				
202		г. Москва, Ореховый пр., вл.41				
203		г. Москва, р-н Северный, мкр.1, к. 2А, Б, В				
204		г. Москва, Мира пр-т, вл.165				
205		г. Москва, Мира пр-т, вл.169				
206		г. Москва, Буденного пр-т, вл.26				
207		ЦКСПС "МегаФон"	г. Москва, Мичуринский пр-кт, д.27, кор.5			3600
208		ТРЦ «Торговый Квартал»	г. Калуга, ул. Московская, д.338А			105000
209	ЦТОС "МегаФон"	МО, г. Дмитров, Промышленная ул., д.12		2600		



Проектирование



Поставки



Монтаж



Эксплуатация